

JOURNÉES EUROPÉENNES DU PATRIMOINE 2022

Patrimoine durable

Musée d'Archéologie nationale

Samedi 17 et dimanche 18 septembre 2022

La 39^e édition des Journées Européennes du Patrimoine célèbre le patrimoine durable, thème hautement d'actualité dans un contexte de changement climatique.

Le patrimoine a un rôle à jouer pour un avenir plus sobre et écologique. En réinterrogeant les pratiques, les enseignements tirés des traditions, la continuité des savoir-faire, les acteurs du patrimoine préparent le patrimoine de demain pour un avenir plus durable.

L'importante restauration des façades du musée d'Archéologie nationale, qui s'est achevée au printemps 2022 après huit années de travaux, a ainsi tenu compte des objectifs de développement durable en privilégiant le réemploi et les matériaux naturels, au plus près des exigences environnementales. C'est en ce sens que le musée poursuit aujourd'hui sa rénovation interne, en prenant appui sur les préceptes de durabilité.

Programme

Évènement gratuit

10h - 18h



MUSÉE
D'ARCHÉOLOGIE
NATIONALE

DOMAINE NATIONAL
Saint-Germain-en-Laye

Journées Européennes du Patrimoine 2022

Samedi 17 et dimanche 18 septembre

ATELIER

Initiation au cinéma d'animation
avec l'artiste Clara BAUM et la réalisatrice Juliette
MARCHAND

En lien avec l'objet du mois de septembre «le propulseur au faon et à l'oiseau» découvert dans la grotte de Bedeilhac (Ariège), les enfants sont invités à raconter une histoire en images animées.

Pendant cet atelier unique, ils découvriront les bases du cinéma d'animation et fabriqueront un film, de l'écriture du scénario à la réalisation.

**Samedi 17 septembre
à 13h30**

Enfants à partir de 8 ans*

Durée: 3h



VISITE VIRTUELLE

Découvrez la grotte de Lascaux comme si vous y étiez !

Fin de l'été 1940. Rien n'incitait à détourner son attention des événements dramatiques qui marquèrent cette période. Pourtant, en Dordogne, une découverte archéologique majeure allait attirer tous les regards.

Découvrez l'art préhistorique et la grotte ornée de Lascaux grâce à un casque de réalité virtuelle !

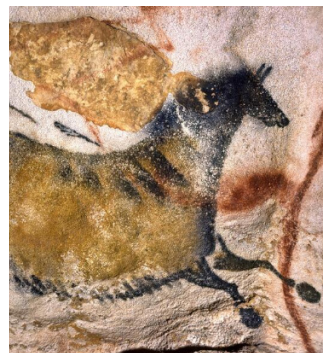
Après une présentation de l'art paléolithique, partez pour une dizaine de minutes d'expérience immersive grâce à un casque de réalité virtuelle.

**Samedi 17 septembre
à 10h, 10h45, 11h30, 14h, 14h45,
15h30 et 16h15**

Bibliothèque historique

Adultes et enfants partir de 10 ans *

Durée: 30 minutes



SPECTACLE IMMERSIF

«Petite Pluie»

par la Compagnie «Bouche Bée»

Casque sur les oreilles, le public prend part aux explorations de deux chercheurs-pisteurs de l'invisible, équipés de leur matériel audio.

Alors qu'ils tentent d'écouter les traces qui les entourent, un fossile semble avoir des choses à dire. L'espace se creuse, le temps se déplie...

Commence alors un étonnant dialogue, qui mènera l'équipe jusqu'à des temps très reculés de l'histoire de l'humanité... Vers quelles premières traces de vie cette expérience menée ici et maintenant nous conduira-t-elle ?

**Dimanche 18 septembre
à 14h et à 15h45**

Chapelle du château

Adultes et enfants partir de 7 ans*

Durée: 45 min



VISITES GUIDÉES

Histoire du château de Saint-Germain-en-Laye

L'histoire du château, aujourd'hui écrin du musée d'Archéologie nationale, hier résidence royale...

Venez suivre les traces des rois de France les plus célèbres et découvrez l'histoire et l'architecture de l'ancien domaine royal.

**Samedi 17 septembre
à 11h et à 14h**

**Dimanche 18 septembre
à 11h**

à partir de 13 ans *

Durée: 1h

Visite générale des collections archéologiques

Partez à la découverte des collections du Paléolithique jusqu'à la fin de l'indépendance gauloise et laissez vous surprendre par les richesses techniques, humaines et artistiques de ces femmes et de ces hommes du passé ...

**Dimanche 18 septembre
à 14h**

à partir de 13 ans *

Durée: 1h

Journées Européennes du Patrimoine 2022

Samedi 17 et dimanche 18 septembre

VISITES GUIDÉES

Vivre au temps des Gaulois

À travers les objets gaulois exceptionnels conservés au musée d'Archéologie nationale, partez à la découverte de leur vie quotidienne, de leurs croyances, et de l'art celtique.

Samedi 17 septembre
Dimanche 18 septembre
à 15h45

en famille, à partir de 7 ans *
Durée: 1h

VISITES LIBRES

La salle Piette

La salle Piette ne ressemble à aucune autre salle de musée au monde. Cette salle d'exposition est remarquable pour son contenu et son organisation : une fabuleuse collection d'outils, d'armes et d'objets d'art préhistoriques découverts au XIX^e siècle par Édouard Piette. De nombreux chefs-d'œuvre y sont exposés, notamment la célèbre « Dame à la Capuche » découverte à Brassempouy (Landes). La scénographie est inchangée depuis 1904. Le visiteur embarque alors dans une véritable machine à remonter le temps pour une visite unique en son genre.

Samedi 17 septembre
Dimanche 18 septembre
à 10h30, 13h30 et 15h *



Les collections du Paléolithique à la fin de l'âge du Fer

De l'apparition des premiers humains à la fin de l'indépendance gauloise, découvrez plus d'un million d'années d'évolutions techniques, sociales, culturelles et artistiques à travers les vestiges transmis par les sociétés qui nous ont précédés.

Samedi 17 septembre
Dimanche 18 septembre
accès libre de 10h à 18h

* Sur réservation, dans la limite des places disponibles

Retrouvez l'ensemble de notre programmation sur le site internet
et sur les réseaux sociaux

musee-archeologienationale.fr

Renseignements au 01 34 51 65 36, du lundi au vendredi de 9h à 12h30

ou par mail : reservation.man@culture.gouv.fr

Réservation sur <https://affluences.com/musee-darcheologie-nationale/reservation>