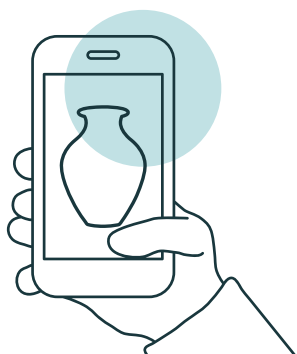


6 Visiter le musée : les règles à suivre

Dans un musée, **il faut faire attention** :

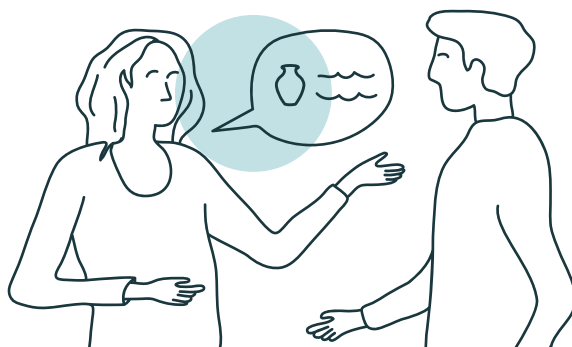
- aux objets (les objets exposés, les vitrines, les meubles)
- aux personnes (les agents du musée, les autres visiteurs)
- à ses déplacements
- à ne pas bloquer les passages en restant debout ou assis par terre dans les couloirs ou près des portes.

Au musée, **je peux** :



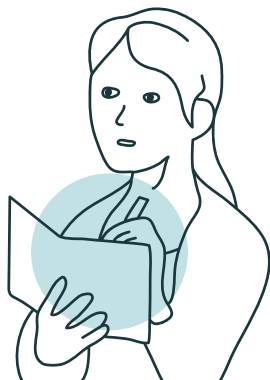
prendre des photos avec
un appareil photo ou un smartphone

sans flash



discuter avec mon groupe,
répondre aux questions du guide

sans parler trop fort



faire des dessins, prendre des notes
en utilisant un crayon de bois

en évitant le stylo

ACTIVITÉ

Ce qui est **interdit** dans les salles du musée

Complétez les images avec les bons mots :

les animaux

les armes

les bagages

les parapluies

les sacs à dos

Imaginez un 6^{ème} pictogramme d'objet interdit et nommez ce qui est interdit.



.....

*Les chiens accompagnant
les personnes handicapées
sont autorisés.*



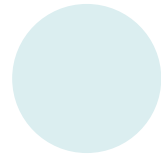
.....



.....



.....



.....



.....

Complétez les images avec les bons mots :

fumer

faire du bruit avec mon téléphone

toucher les objets exposés

manger

courir

boire



ne pas

.....



ne pas

.....



ne pas

.....



ne pas

.....



ne pas

.....



ne pas

.....