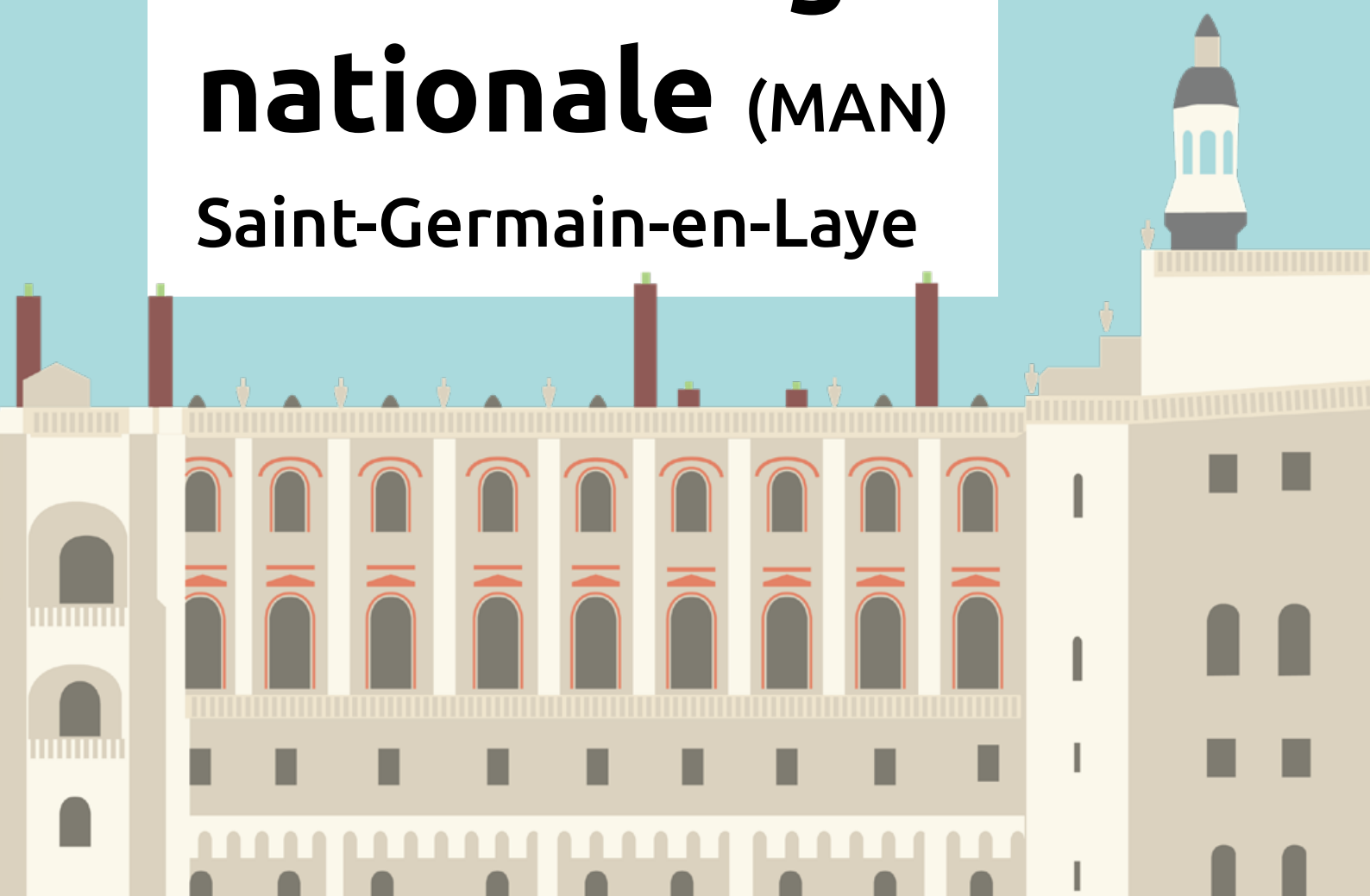


Livret de visite

musée d'Archéologie nationale (MAN)

Saint-Germain-en-Laye



**MUSÉE
D'ARCHÉOLOGIE
NATIONALE**

Domaine national du château
de Saint-Germain-en-Laye



Ce document
est en Facile à Lire
et à comprendre
(FALC)

Table des matières

Livret de visite	1
Présentation du musée d'Archéologie nationale	2
Début de la visite	4
① Espace du paléolithique	7
La dame à la capuche	12
② Espace du néolithique	15
La tombe d'une femme	19
③ Espace de l'âge du bronze	23
Le guerrier à l'âge du bronze	26
Les cuirasses en bronze	29
④ Espace de l'âge du fer et des Gaulois	33
L'apparence chez les Gaulois	36
Espace des tombes à char gauloises	38
Le dôme aux dragons de Roissy	43
La bataille d'Alésia	46
Statères de Vercingétorix	50
Fin de la visite	52
Crédits	54

Présentation du musée d'Archéologie nationale (MAN)

Le musée d'Archéologie nationale a plus de 150 ans.
Le musée est dans un château.

Dans le musée

Je découvre des objets du passé :

- ▶ en pierre
- ▶ en os
- ▶ en ivoire
- ▶ en terre cuite
- ▶ en or
- ▶ en bronze
- ▶ en fer.

Les objets sont :

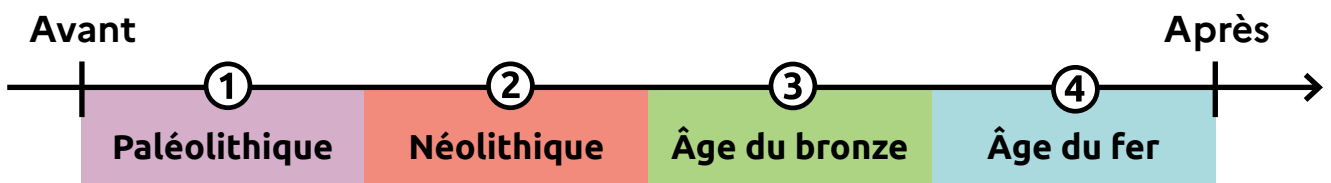
- ▶ des outils
- ▶ des bijoux
- ▶ des armes
- ▶ des statuettes représentant des humains.

Les périodes à découvrir

Je peux visiter les salles au premier étage du musée.
Le premier étage est divisé en **4 périodes** historiques.

Une période historique est un moment dans l'histoire des humains.

Les 4 périodes vont de la plus ancienne à la plus récente.
Les 4 périodes vont du paléolithique à l'âge du fer :



Le sais-tu ?



L'archéologie aide à comprendre comment vivaient les hommes et les femmes dans le passé.

L'archéologie c'est le métier de l'archéologue.

L'archéologue cherche des objets dans le sol ou sous l'eau.

L'archéologue trouve aussi des dessins dans les **grottes**.

Les grottes sont des gros trous dans les rochers.

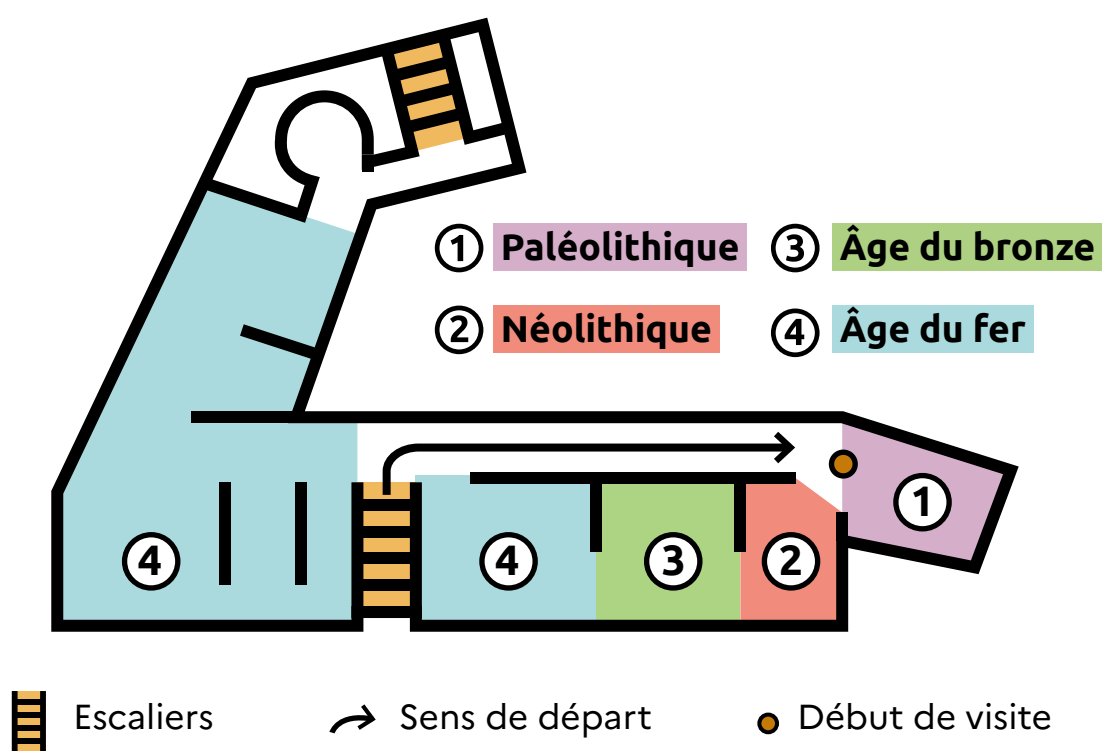
Les animaux et les hommes peuvent se mettre à l'abri dans les grottes.

Début de la visite

Plan du musée



Je regarde le plan du musée.



Je visite le musée dans l'ordre des **espaces** ① à ④.

Un espace est un lieu
où se trouvent des objets.

Comment aller dans les salles du musée :

Je me situe dans le couloir après la billetterie.



Couloir après la billetterie

J'avance tout droit jusqu'à l'escalier.

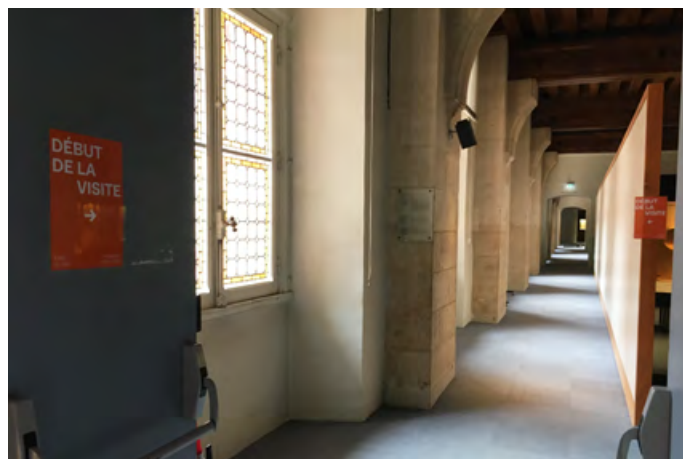
Je monte l'escalier pour arriver dans les salles du musée.



Escalier vers le premier étage du musée

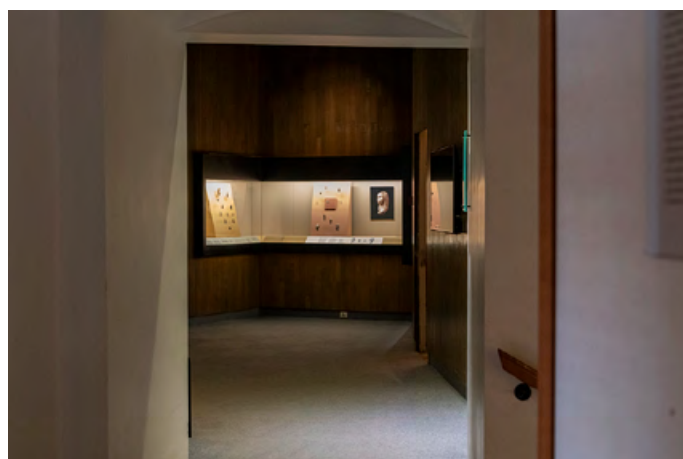
J'avance jusqu'à la première porte au bout de l'escalier.

J'entre dans un couloir.



Le couloir du premier étage

Je marche jusqu'au bout du couloir.
J'arrive dans **l'espace du paléolithique**.



Espace du paléolithique



Je commence ma visite.

Je vais découvrir **l'espace du paléolithique**.

Espace du paléolithique



Je visite **l'espace du paléolithique**.



Grande vitrine de l'espace du paléolithique

Définition du paléolithique

Le paléolithique est la **période** la plus ancienne de l'histoire des humains.

Une période est un moment dans l'histoire des humains.

Le paléolithique se passe pendant la **préhistoire**.

La préhistoire est une période très ancienne.
La préhistoire c'est avant l'invention de l'écriture.

Comment vivent les humains à la période du paléolithique ?

Les humains sont **nomades**.

Nomade veut dire que les personnes se déplacent.

Les humains et les animaux se déplacent
selon les saisons.

Les personnes nomades suivent les animaux
pour les chasser et les manger.

Les humains s'habillent avec des vêtements.
Les vêtements sont en peaux d'animaux.

Les humains cuisent les aliments grâce au feu.

Les humains représentent des animaux.

Par exemple :

- ▶ les humains gravent des animaux sur des os
- ▶ les humains dessinent des animaux
sur des parois de **grottes**.

Les grottes sont des gros trous dans les rochers.
Les animaux et les hommes peuvent se mettre
à l'abri dans les grottes.

Les humains représentent le corps humain.

Par exemple :

- ▶ les humains fabriquent des statuettes de corps de femme.

Les humains fabriquent de nouveaux outils.

Les outils sont :

- ▶ en pierre taillée
- ▶ en bois
- ▶ en os.

Où je vais ?

Je choisis le chemin que je préfère entre :



**Continuer ma visite
du paléolithique**

Je cherche la statuette de
la dame à la capuche
dans l'espace du
paléolithique.



Je passe à la page numéro :

11



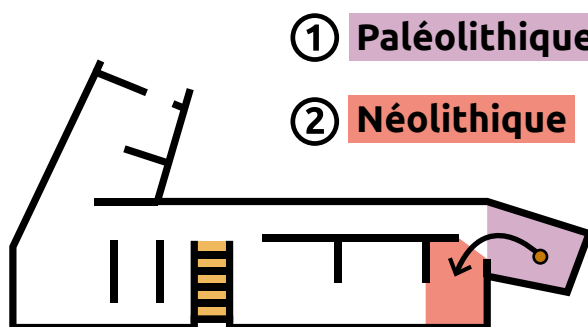
**Passer à l'espace
suivant**

Je découvre
l'espace du néolithique



Je passe à la page numéro :

15



① **Paléolithique**

② **Néolithique**



Escaliers



Sens de visite

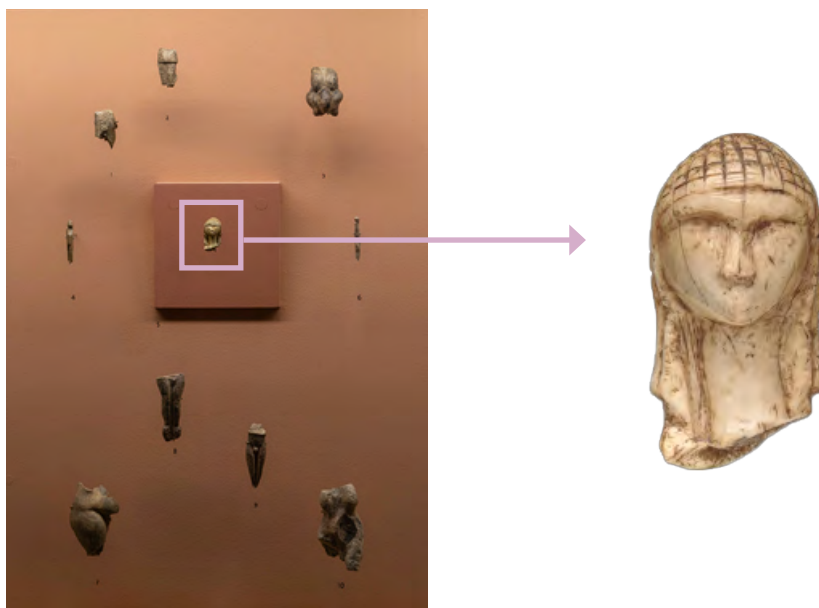


Je suis ici

La dame à la capuche



Je vois la statuette de **la dame à la capuche**.



La dame à la capuche dans la vitrine

La dame à la capuche est une statuette de la période du **paléolithique**.

La statuette représente une tête de femme.

Les cheveux de la femme font penser à une **capuche**.

Une capuche est la partie d'un vêtement qui recouvre et protège la tête.

La statuette s'appelle aussi **la dame de Brassempouy**.

Pourquoi la statuette s'appelle aussi la dame de Brassempouy ?

Les **archéologues** ont trouvé la statuette dans une grotte.

Les archéologues cherchent des objets dans le sol ou sous l'eau.

La grotte se trouve dans la ville de Brassempouy dans le sud de la France.

La statuette s'appelle aussi la dame de Brassempouy parce que les archéologues ont trouvé la statuette dans la ville de Brassempouy.

Que représente la statuette ?

La statuette représente la tête d'une femme. Il manque le corps de la femme.

Les statuettes autour de la dame à la capuche représentent des corps de femme.

La représentation d'une tête de femme est rare.

La dame de Brassempouy est un objet exceptionnel.

Description de la statuette :

▶ Je regarde bien la statuette.

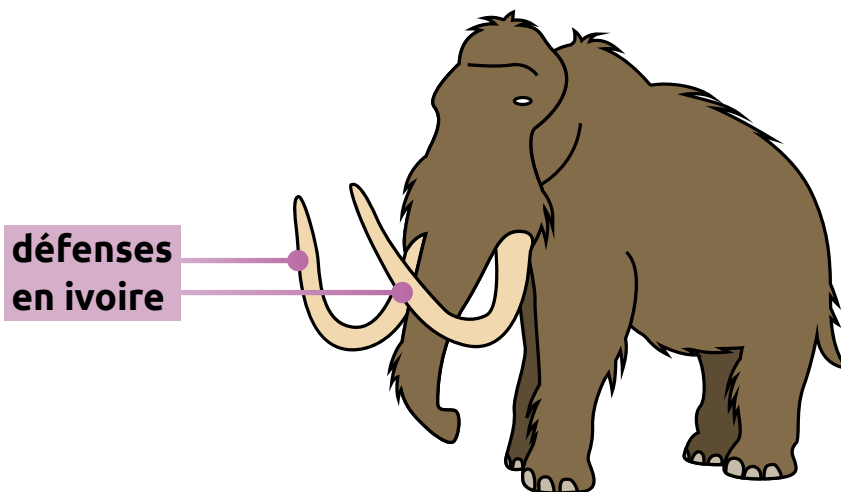
Je remarque que la statuette est petite.
La statuette fait la taille de mon pouce.

La statuette est en **ivoire**.

L'ivoire est un matériau
qui vient des défenses du mammouth.

Le mammouth est une sorte d'éléphant.
Le mammouth n'existe plus aujourd'hui.

▶ Je regarde l'image d'un mammouth.



Dessin d'un mammouth

Je remarque que les défenses sont situées
au niveau de la bouche du mammouth.

Le sais-tu ?



La statuette est une copie.

Ça veut dire que ce n'est pas la statuette originale.

La vraie statuette est gardée
dans une autre salle du musée.



J'ai fini ma visite de **l'espace du paléolithique**.

Je passe à l'espace suivant.



Je vais découvrir **l'espace du néolithique**.

Espace du néolithique

▶ Je visite **l'espace du néolithique**.



Photo de l'espace néolithique

Définition du néolithique

La période du néolithique
se passe après la période du paléolithique.
(j'ai vu la période du **paléolithique** à la page **7**)

Le néolithique c'est encore pendant la préhistoire.

Comment vivent les humains à la période du néolithique ?

Les humains sont **sédentaires**.

Sédentaire veut dire que les humains vivent toute l'année au même endroit.

Les humains construisent des maisons.

Les humains pratiquent :

- ▶ l'agriculture
- ▶ l'élevage des animaux.

Les humains inventent des nouveaux objets comme :

- ▶ des poteries
- ▶ des vêtements en tissu
- ▶ des bijoux en pierre verte
- ▶ des haches en pierre lisse.

Où je vais ?

Je choisis le chemin que je préfère entre :



**Continuer ma visite
du néolithique**

Je cherche
la tombe d'une femme
dans l'espace du
néolithique



Je passe à la page numéro :

19



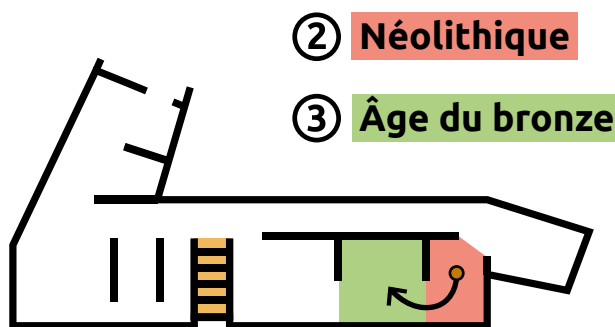
**Passer à l'espace
suivant**

Je découvre l'espace de
l'âge du bronze



Je passe à la page numéro :

23



② **Néolithique**

③ **Âge du bronze**



Escaliers



Sens de visite



Je suis ici



La page suivante
montre la photo
d'un squelette humain.

Si je ne veux pas voir
la photo d'un squelette,
je vais à la page **23**

La tombe d'une femme

▶ Je vois **la tombe d'une femme**.



La tombe d'une femme

C'est la tombe d'une jeune femme.
Les morts sont enterrés dans des tombes.

Je remarque que la femme est :

- ▶ couchée sur le côté
- ▶ recroquevillée.

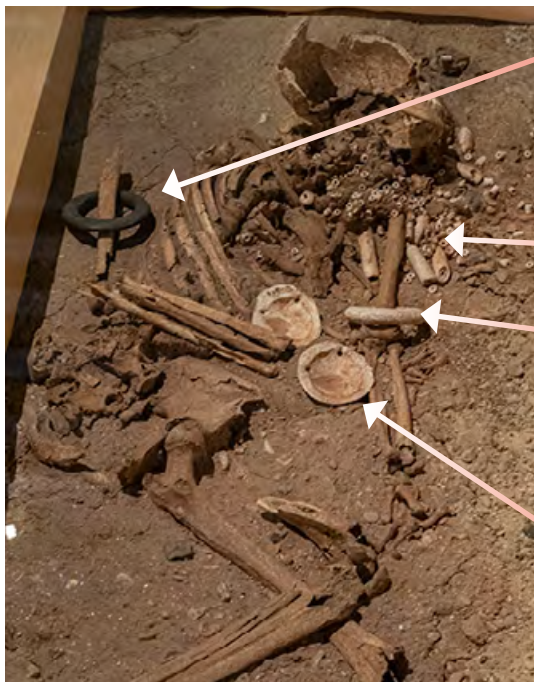
C'est-à-dire que la personne a les jambes pliées.

Description de la tombe :

La femme a été enterrée avec des objets.

▶ Je regarde bien les objets dans la tombe.

Je vois plusieurs objets :



1 bracelet en **grès**

Le grès est une pierre noire.

des perles en **calcaire**

1 bracelet en **calcaire**

Le calcaire est une pierre blanche.

2 coquillages appelés spondyles.

Zoom sur la tombe

Pourquoi c'est intéressant ?

C'est la vraie tombe d'une femme.

Les archéologues ont trouvé la tombe dans le nord de la France.

Les archéologues ont apporté la tombe au MAN.

Quand je regarde la tombe,
je comprends comment on enterre les morts
à l'époque du néolithique.

Que représente la tombe de la femme ?

Les archéologues ne savent pas qui est la femme.

Les archéologues pensent que la femme est importante
parce qu'il y a beaucoup d'objets dans sa tombe.

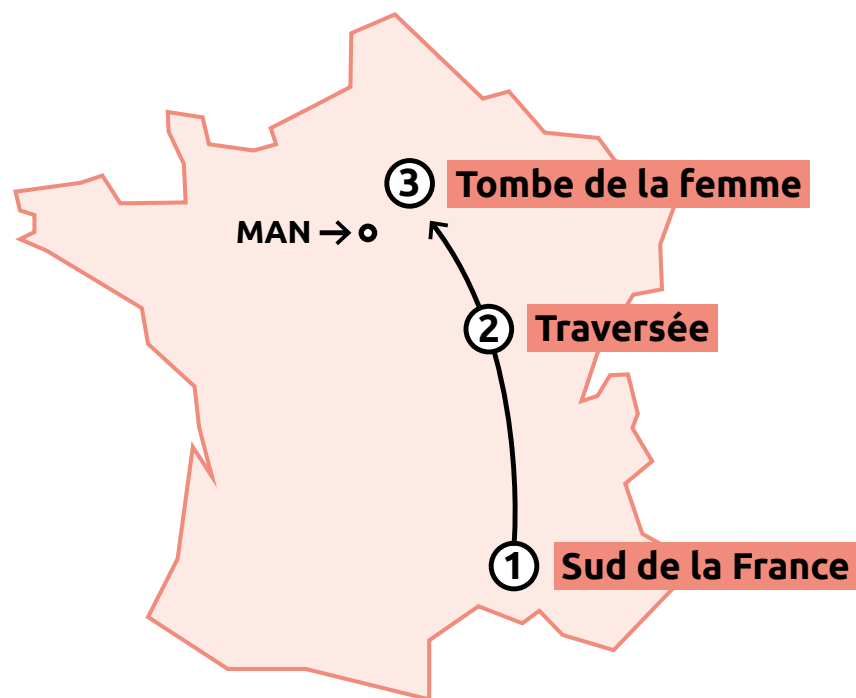
Le sais-tu ?



Dans la tombe de la femme, il y a 2 coquillages.
Les 2 coquillages viennent de la mer Méditerranée
dans le sud de la France.

Les archéologues ont découvert la tombe
de la femme dans le nord de la France.
Les archéologues pensent que les humains
du néolithique ont transporté les 2 coquillages
sur une longue distance.

▶ Je regarde le parcours des 2 coquillages.



Carte de la France

Voici le parcours des 2 coquillages :

- ① départ du sud de la France
- ② les humains du néolithique ont traversé la France avec les 2 coquillages
- ③ arrivée dans le nord de la France.

▶ J'ai fini ma visite de **l'espace du néolithique**.
Je passe à l'espace suivant.



▶ Je vais découvrir **l'âge du bronze**.

Espace de l'âge du bronze



Je visite l'espace de **l'âge du bronze**.



L'espace de l'âge du bronze

C'est quoi l'âge du bronze ?

L'âge du bronze est la période
qui se passe après le néolithique.

(j'ai vu la période du **néolithique** à la page **16**)

L'âge du bronze se passe après la préhistoire.

Comment vivent les humains à la période de l'âge du bronze ?

Les humains inventent une nouvelle technique.

La nouvelle technique est la fabrication
des objets en bronze.

C'est quoi le bronze ?

Le bronze est un mélange de 2 métaux.

Le bronze est un mélange de **cuivre** et d'**étain**.

Le cuivre est un métal de couleur orange.

L'étain est un métal de couleur gris.

Le bronze brille comme de l'or.



Dans le musée, je vois des objets en bronze de couleur verte.

Les objets sont de couleur verte parce qu'ils sont vieux.

Les objets en bronze sont utilisés :

- pour l'agriculture.

Par exemple : des faucilles pour couper le blé.

- pour la guerre.

Par exemple : des épées ou des casques.

- pour montrer sa richesse.

Par exemple : des colliers ou des bracelets.

Le sais-tu ?



À la période de l'âge du bronze des humains inventent l'écriture.

Les premières écritures sont :

- le cunéiforme en **Mésopotamie**.



← écriture cunéiforme

La Mésopotamie est une ancienne zone géographique.

Aujourd'hui, la Mésopotamie se situe entre l'Iran et l'Irak.

- les hiéroglyphes en Égypte.



← hiéroglyphes

En France et en Europe, les humains communiquent sans utiliser l'écriture.

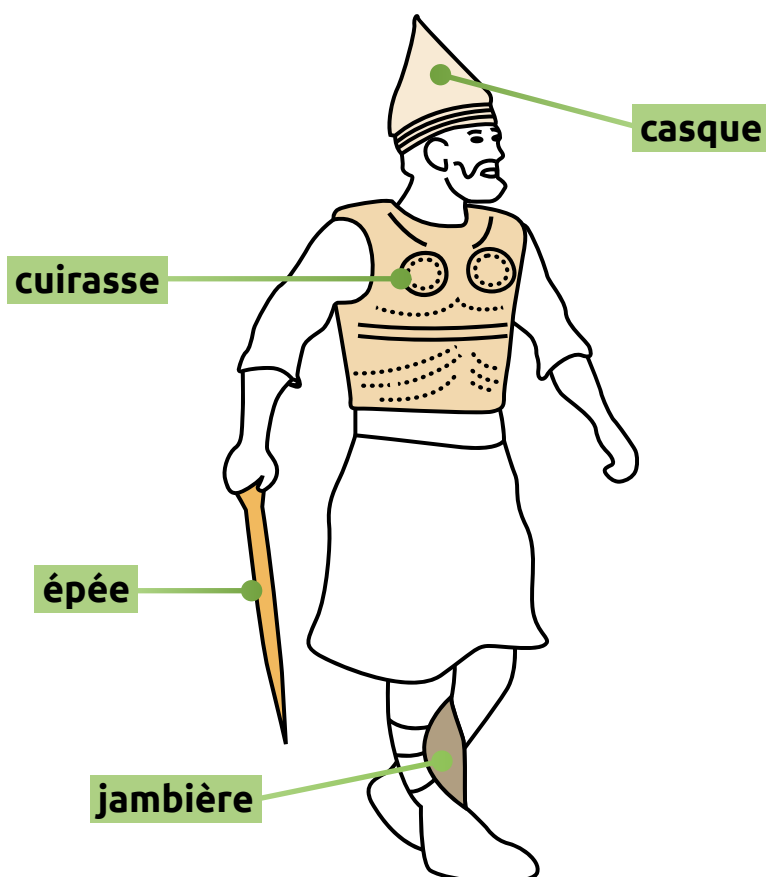
Le guerrier à l'âge du bronze

Un guerrier est un homme
qui utilise des armes :

- pour attaquer des ennemis.
- pour se défendre.

Les armes du guerrier sont en bronze.

► Je regarde un dessin du guerrier.



Le dessin montre les armes du guerrier
à la période de l'âge du bronze.

Le guerrier porte des armes pour attaquer.
L'épée sert à blesser ou à tuer l'ennemi.

Le guerrier porte des armes pour se protéger :

- ▶ le casque protège la tête
- ▶ la cuirasse protège le corps
- ▶ les jambières protègent les jambes.

Le guerrier porte des armes pour montrer :

- ▶ sa richesse
- ▶ sa force au combat pendant les batailles.

▶ Je cherche et je regarde la vitrine avec les armes du guerrier.



Où je vais ?

Je choisis le chemin que je préfère entre :



**Continuer ma visite
de l'âge du bronze**

Je cherche
les cuirasses
dans l'espace de
l'âge du bronze



Je passe à la page numéro :

29



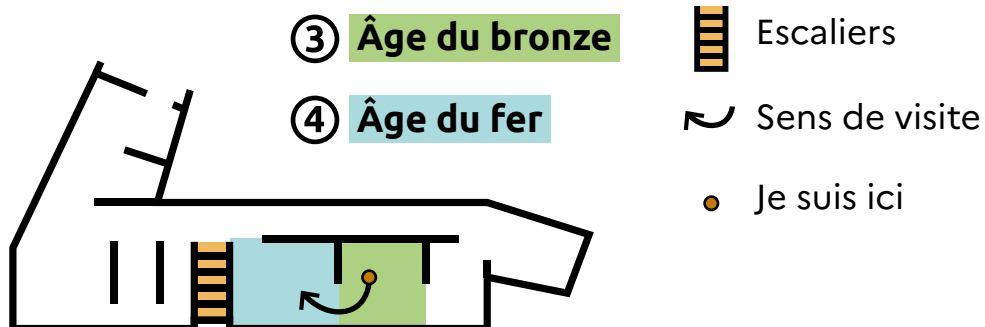
**Passer à l'espace
suivant**

Je découvre l'espace de
l'âge du fer



Je passe à la page numéro :

33



Les cuirasses en bronze



Je vois les cuirasses en bronze.



Cuirasses en bronze dans la vitrine

Je vois des cuirasses en bronze décorées.
La cuirasse protège le corps du guerrier.

Les hommes riches portent des cuirasses décorées.
Les cuirasses décorées montrent la puissance
des hommes riches.

Les 6 cuirasses ont été trouvées ensemble dans un **marais**.

Un marais est un lieu recouvert d'eau et de plantes.

Les cuirasses sont en bon état.

Description du décor :

▶ Je regarde bien le décor des cuirasses.



Je remarque qu'il y a des cercles et 2 bosses au niveau de la poitrine.

Les 2 bosses marquent la forme des muscles.

▶ J'ai fini ma visite de l'espace de l'âge du bronze.

Où je vais ?

Je choisis le chemin que je préfère entre :



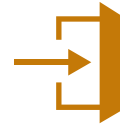
Continuer ma visite

Je continue
vers l'espace de
l'âge du fer



Je passe à la page numéro :

33



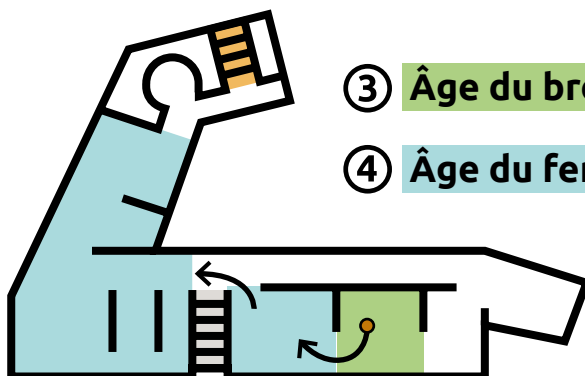
Sortir du musée

Je descends l'escalier
pour sortir.
Je peux visiter
la cour du château.



Je passe à la page numéro :

52



③ Âge du bronze

④ Âge du fer



Escaliers
pour sortir
du musée



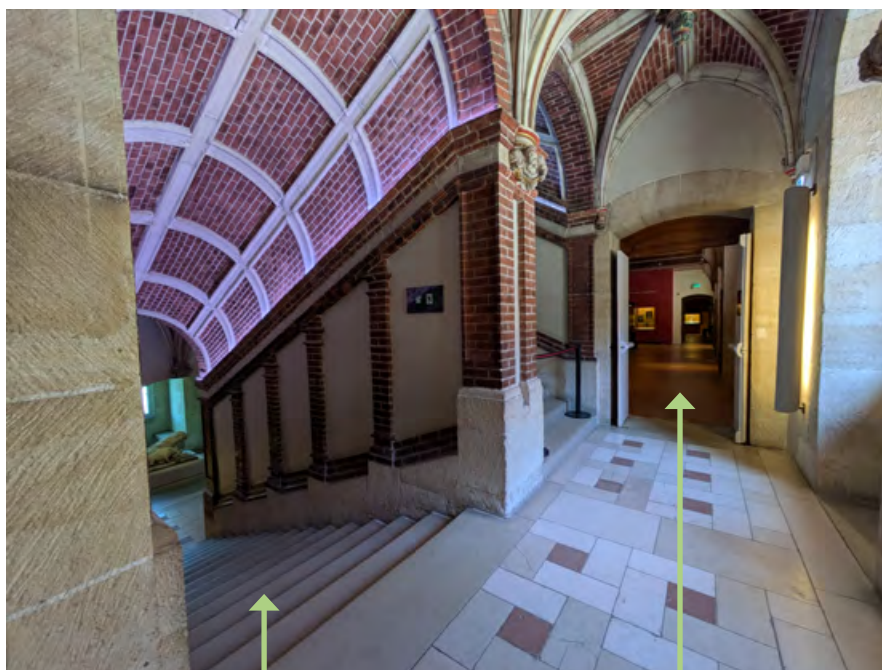
Sens de visite



Je suis ici

▶ Je sors de l'espace de l'âge du bronze.

Je vois :



un escalier qui descend
à gauche



Je sors du musée

Je descends l'escalier
jusqu'en bas.

une salle ouverte
devant moi



Je continue ma visite

Je continue tout droit.
Je découvre l'espace de
l'âge du fer

Espace de l'âge du fer et des Gaulois

▶ Je visite l'espace de **l'âge du fer**.



Entrée dans l'espace de l'âge du fer

L'âge du fer est la période
qui se passe après l'âge du bronze.
Les êtres humains vivent autrement à l'âge du fer.

Comment vivent les humains à l'âge du fer ?

Les humains continuent à faire des objets en bronze.

Les humains créent aussi de nouveaux objets en fer.

Qui sont les Gaulois ?

Les Gaulois sont les habitants de la **Gaule**.

La Gaule est une partie de la France et de la Belgique.
C'était il y a très longtemps.

Les Gaulois sont de grands **artisans**.

Un artisan est une personne
qui fabrique des objets.

Les Gaulois utilisent des matériaux comme :

► le bois

► l'ambre

L'ambre est de la sève d'arbre durcie.
L'ambre est de couleur orange.

► le corail

Le corail est une sorte d'os d'un animal marin.

► le fer

► l'or

► le bronze

► le verre.

Où je vais ?

Je choisis le chemin que je préfère entre :



Continuer ma visite

Je découvre
**l'apparence chez
les Gaulois**



Je passe à la page numéro :

36



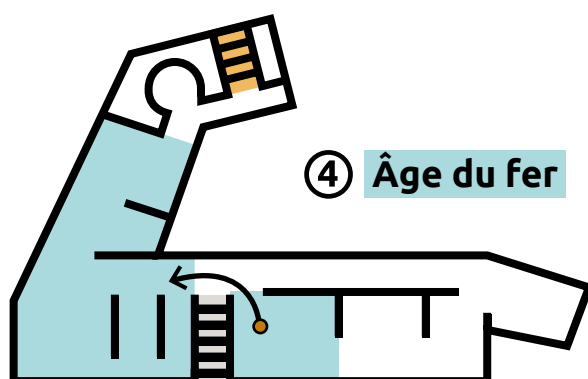
Passer à l'espace suivant

Je découvre
**les tombes à char
gauloises**



Je passe à la page numéro :

39



Escaliers
pour sortir
du musée



Sens de visite



Je suis ici

L'apparence chez les Gaulois

L'apparence est ce que l'on voit d'une personne.

L'apparence c'est :

- ▶ le corps d'une personne
- ▶ les vêtements que porte une personne
- ▶ les accessoires comme des bijoux ou des objets de soins du corps.

Les Gaulois prennent soin de leur apparence.

▶ Je cherche les accessoires et les bijoux des Gaulois.
Je vois la vitrine des bijoux.



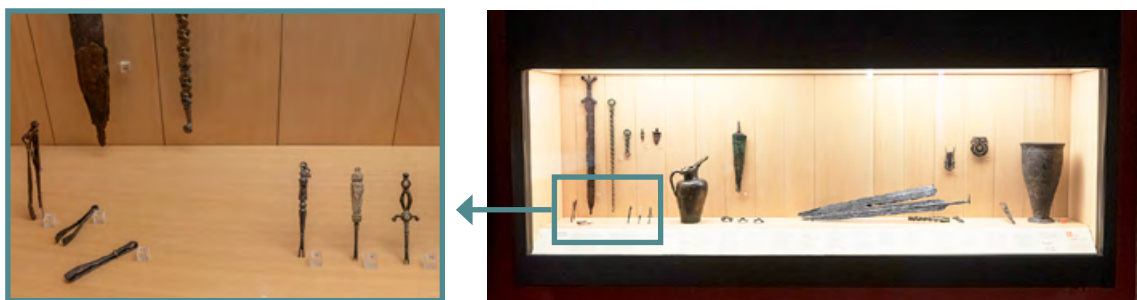
La vitrine des bijoux

Les Gaulois utilisent des bijoux :

- ▶ des bracelets
- ▶ des colliers
- ▶ **des fibules.**

Les fibules sont comme des épingles, pour attacher des vêtements.

▶ Je vois la vitrine des objets pour le soin du corps



La vitrine des objets pour le soin du corps

Les Gaulois utilisent des objets pour le soin du corps :

- ▶ des pinces à épiler pour enlever les poils
- ▶ des **cure-oreilles** pour se nettoyer les oreilles.

Les cure-oreilles sont comme des cotons-tiges en métal.

▶ J'avance vers l'espace suivant.
Je découvre les tombes à char gauloises.

Espace des tombes à char gauloises

▶ Je regarde **l'espace des tombes à char**.

▶ Je vois les deux vitrines avec des grandes roues.



Roues de char dans les deux vitrines

Dans les deux vitrines, je vois deux roues de char.

Le centre de la roue était construit en bois.
Le bois a disparu.

Les archéologues ont trouvé
des cercles de fer autour des roues.
Les cercles en fer protègent le bois des roues.

Les guerriers gaulois sont enterrés avec leur char.



Photo d'une roue de char

cercles en fer

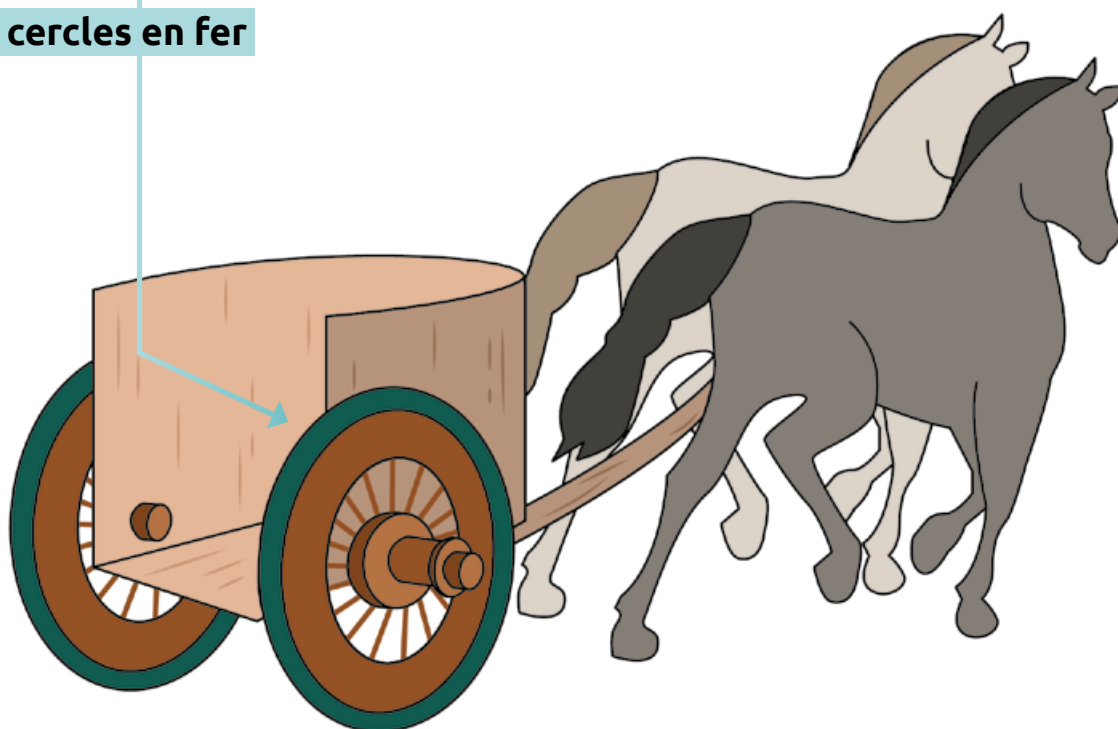


Schéma d'un char tiré par des chevaux

▶ J'avance dans la salle.

▶ Je vois la vitrine avec des épées.



Vitrine avec des épées

Dans la vitrine, il y a des objets trouvés dans une tombe d'un guerrier gaulois comme :

- ▶ des épées
- ▶ des pointes de lance
- ▶ des bijoux en bronze.

Les archéologues ont trouvé la tombe du guerrier à Roissy.

C'est pour cela que la tombe s'appelle la tombe du guerrier de Roissy.

Le sais-tu ?



Dans la ville de Roissy il y a un **aéroport**.

Un aéroport est un lieu où des avions décollent et atterrissent.

Sous l'aéroport de Roissy se trouve un **cimetière**.

Un cimetière est un ensemble de tombes.

Les objets que je vois dans les vitrines viennent du cimetière qui se trouve sous l'aéroport de Roissy.

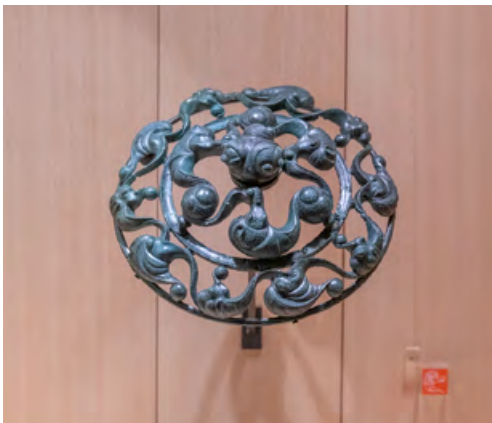
Où je vais ?

Je choisis le chemin que je préfère entre :



Continuer ma visite

Je découvre
**le dôme aux dragons
de Roissy**



Je passe à la page numéro :

42



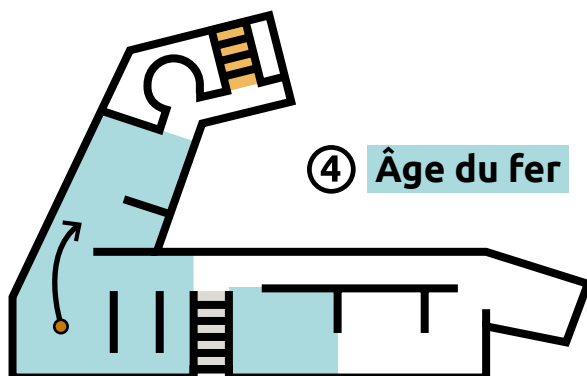
Passer à l'espace suivant

Je découvre
**la bataille d'Alésia
et Vercingétorix**



Je passe à la page numéro :

45



Escaliers
pour sortir
du musée



Sens de visite



Je suis ici

Le dôme aux dragons de Roissy



Je regarde le dôme aux dragons de Roissy.



Description du dôme :

Le **dôme** aux dragons de Roissy est un objet en bronze.

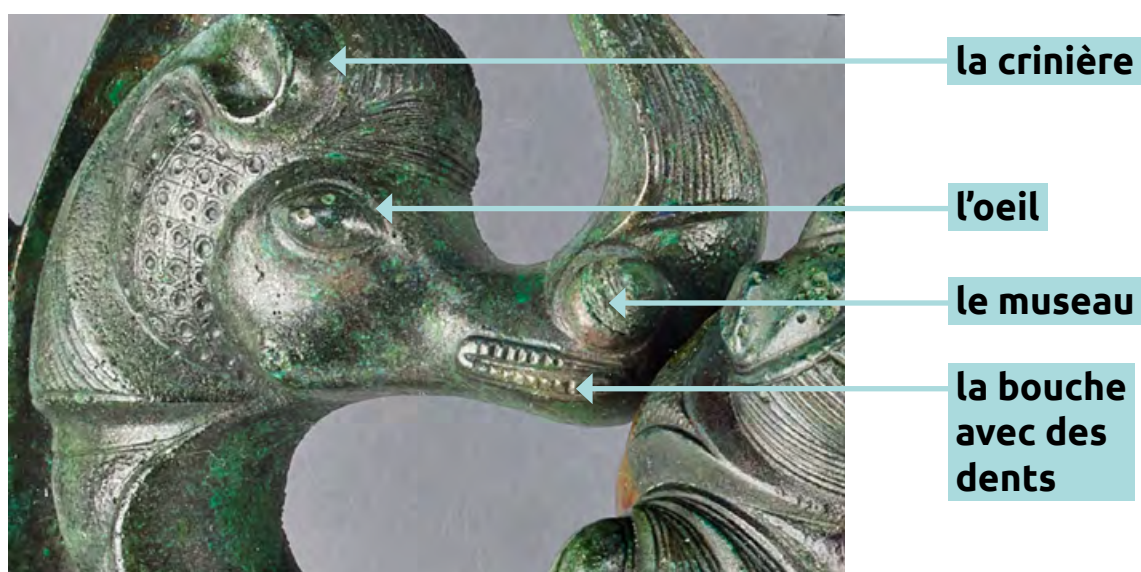
Un dôme est un objet de forme arrondie comme un igloo.

Le dôme représente des animaux imaginaires.
Les animaux imaginaires ressemblent à des dragons.

Le dôme de Roissy est peut-être un élément du décor de char.

▶ Je regarde les détails d'un dragon du dôme de Roissy.

Je vois la tête d'un dragon avec :



Détail d'un dragon du dôme de Roissy

La **crinière** c'est comme des cheveux.

Le **museau**, c'est le nez d'un animal.

Le sais-tu ?

?

Les Gaulois étaient forts en **géométrie**.

La géométrie est la science des formes, comme le carré, le triangle, le cercle.



Je peux voir des formes cachées dans le dôme aux dragons :

► des cercles 

► un **pentagone** 

Un pentagone est une forme à 5 côtés.

► un **triangle équilatéral** 

Un triangle équilatéral est une forme qui a 3 côtés de même longueur.

► Je regarde les formes sur la photo du dôme aux dragons.



► J'avance vers l'espace suivant.
Je découvre la bataille d'Alésia et Vercingétorix.

La bataille d'Alésia

Il y a très longtemps :

- ▶ les Gaulois vivent en France
- ▶ les Romains vivent en Italie et dans le sud de l'Europe.

▶ Je regarde la carte pour voir où vivent les Gaulois et où vivent les Romains.



- = parties de l'Europe où vivent les Gaulois
- = parties de l'Europe où vivent les Romains

Jules César est le chef des Romains.
Vercingétorix est le chef des Gaulois.

Les Romains et les Gaulois se font la guerre.
C'est la guerre des Gaules.

Jules César bat Vercingétorix et les Gaulois à Alésia.
Jules César gagne la guerre des Gaules.



Dans la salle, je vois des armes.

Les armes ont servi pendant la guerre des Gaules.

Je vois par exemple :

- ▶ des épées en fer
- ▶ des casques en fer
- ▶ des boulets en pierre.

Le sais-tu ?



La dernière bataille a lieu à Alésia en France.
Aujourd'hui, la ville d'Alésia s'appelle
Alise-Sainte-Reine.

La ville d'Alise-Sainte-Reine se situe
dans l'Est de la France.



Les archéologues ont trouvé à Alise-Sainte-Reine
les armes des Gaulois et des Romains.

Les objets trouvés à Alise-Sainte-Reine
sont au MAN.

Où je vais ?

Je choisis le chemin que je préfère entre :



Continuer ma visite

Je cherche
**les statères
de Vercingétorix**
dans la salle où je suis.



Je passe à la page numéro :

50



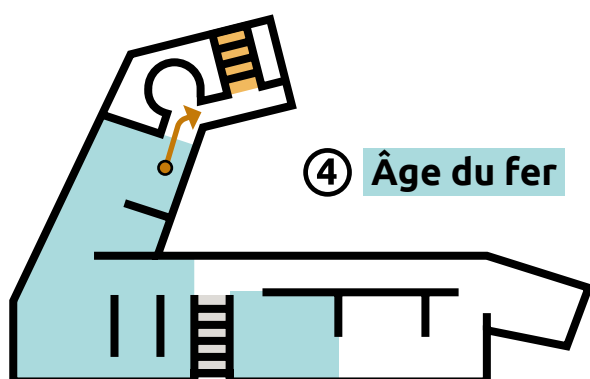
Sortir du musée

Je descends l'escalier
pour sortir.
Je peux visiter
la cour du château.



Je passe à la page numéro :

52



Escaliers
pour sortir
du musée



Sens de sortie



Je suis ici

Statères de Vercingétorix

▶ Je regarde les pièces de monnaie.

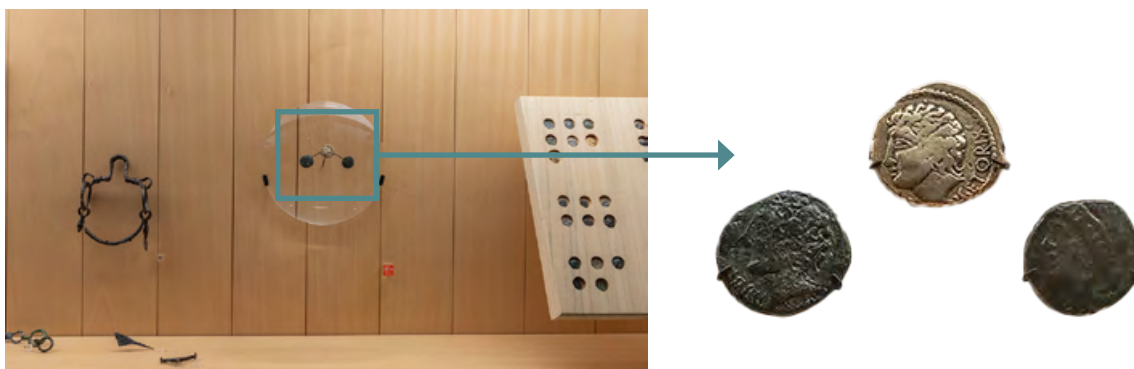


Photo des statères en vitrine

Les pièces de monnaie s'appellent des **statères**.
Les statères sont utilisés à l'époque de Vercingétorix.

Description des pièces :

Je vois 3 pièces :

- ▶ 1 pièce en or
- ▶ 2 pièces en bronze.

Sur les pièces, je vois un homme de profil.
C'est-à-dire que je le vois de côté.

Le nom de l'homme est écrit sur les pièces.
L'homme est Vercingétorix.

Le sais-tu ?



Les pièces en bronze viennent d'Alésia.

La pièce en or vient d'Auvergne.

L'Auvergne est la région d'origine de Vercingétorix.

Les guerriers gaulois se battent à Alésia
contre les Romains.

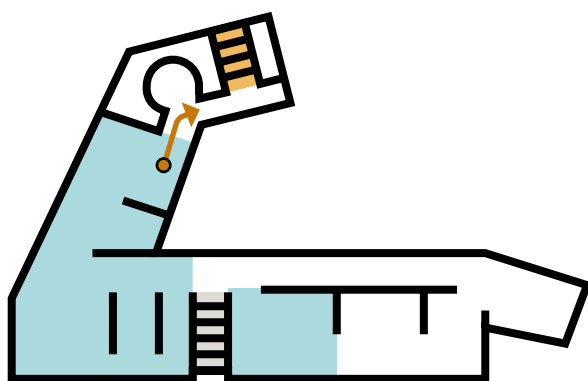
Les guerriers gaulois sont payés avec
les pièces en bronze.




Fin de la visite

▶ J'ai fini la visite du musée.

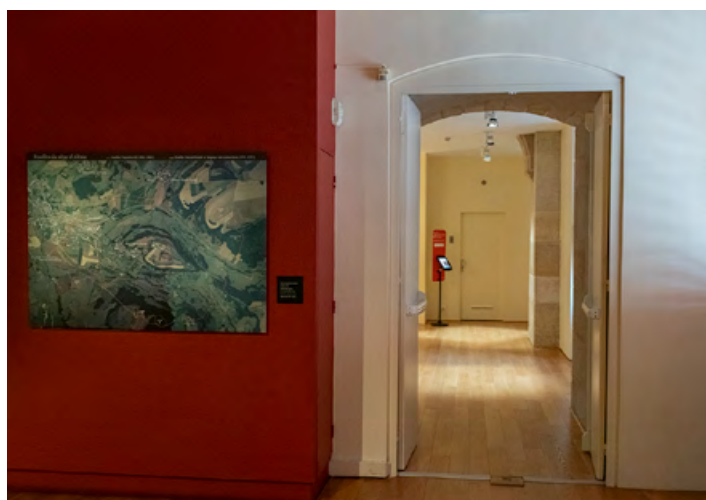
Comment je sors du musée ?

- 1 J'avance jusqu'à l'escalier de sortie pour quitter le musée.



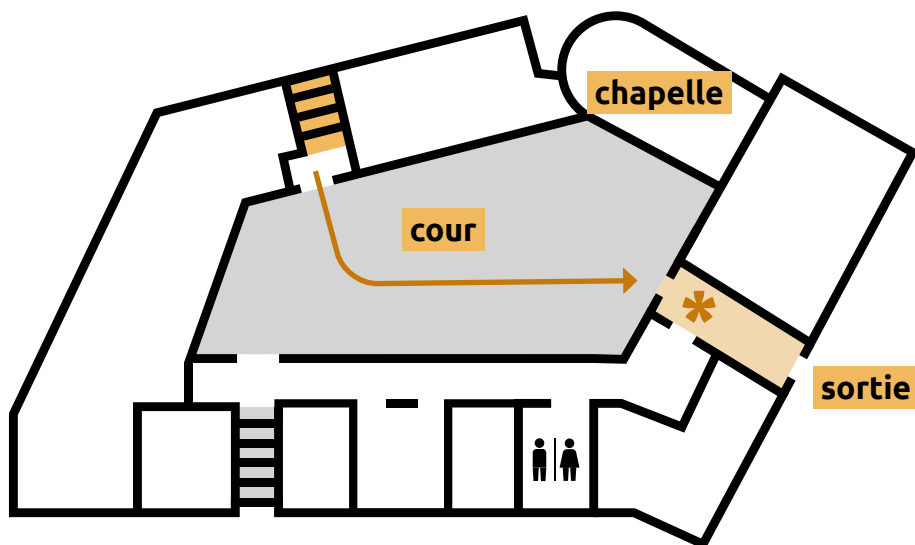
-  Escaliers pour sortir du musée
-  Sens de sortie
-  Je suis ici

Plan du premier étage



Vue vers l'escalier de sortie

- 2 Je descends les escaliers de sortie et j'arrive dans la cour du château.



Plan du rez-de-chaussée



Escaliers pour sortir du musée



Sens de sortie



Hall du musée



Toilettes



chapelle

Vue sur la cour et vers la sortie

sortie

Crédits

Document réalisé par Benoit Dercy, Christelle Lavigne,
Hakima Benabderrahmane (Développement culturel et des publics).
Maquette et graphisme : Delphine Taverne.
Musée d'Archéologie nationale.
Photos : © MAN / Valorie Gô, Baptiste Simon, Benoit Dercy

Document transcrit et relu par l'atelier accessibilité
du Théâtre Eurydice-ESAT.
Transcription : Alexandre, Christina, Cécile, Jean-Sébastien
Relecture : Cyrille
Mise en page : Christina
Coordination : Florence Livosi

© European Easyto-Read Logo: Inclusion Europe.
Plus d'informations sur : <https://www.inclusion-europe.eu/easy-to-read>



