

**Le Centre de recherche et de restauration des musées de France (C2RMF)**, service du ministère de la Culture, est constitué de 3 départements : recherche, restauration, conservation préventive et 2 missions : documentation, archives et bibliothèques et nouvelles technologies de l'information.

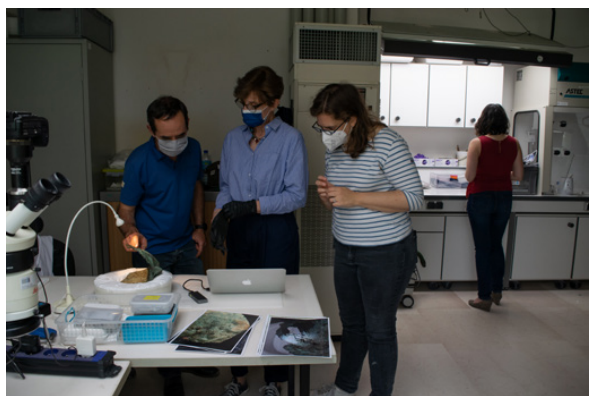
La recherche scientifique notamment la connaissance des matériaux constitutifs des œuvres et la mise en œuvre de stratégies en conservation et restauration du patrimoine, sont deux des missions fondamentales du Centre.

Le C2RMF constitue et diffuse une documentation sur les matériaux, les techniques et la restauration des collections et s'engage actuellement dans un travail d'ouverture des données.

Il participe, également, au contrôle scientifique et technique de l'État en matière de conservation-restauration des collections publiques.

Les services du C2RMF s'adressent aux 1220 musées de France, et joue un rôle déterminant à l'échelle nationale et internationale, notamment par le biais de projets européens.

## La visière de Conflans-en-Jarnisy, le point de vue du Centre de recherche et de restauration des musées de France, C2RMF : compositions, procédés et origine



Réunion de travail autour des résultats des analyses de fluorescence X de la visière. ©C2RMF Vanessa Fournier

L'ensemble des équipements du C2RMF a été mis au service de l'étude de la visière. Une quinzaine de spécialistes du département Recherche et du département Restauration ont participé à cet ambitieux projet. Conçu comme une véritable enquête au cœur de la matière, il constitue le noyau de l'exposition.

L'étude s'est basée sur une imagerie scientifique de pointe. Des photographies sous U.V. ont révélé d'anciennes interventions effectuées sur la visière, tandis que des radiographies ont dévoilé l'incroyable décor de la coiffe. La visière a également bénéficié d'une photogrammétrie et d'une numérisation 3D, particulièrement utiles durant tout le processus de restauration.

L'Accélérateur Grand Louvre d'Analyses Élémentaires (AGLAE), seul équipement de ce type au monde exclusivement dédié au patrimoine, a été mobilisé. Associé à des analyses de fluorescence X et de microscope à balayage électronique MEB, il a permis d'identifier le métal utilisé pour la visière (alliage cuivreux).

La restauration, effectuée en partie au sein des ateliers du C2RMF, a été l'occasion de formuler de nombreuses hypothèses relatives à l'histoire matérielle de l'œuvre. Des analyses d'adhésifs, de datation au Carbone 14 ainsi que des tests de comblement virtuels sur modèle 3D ont été réalisés.

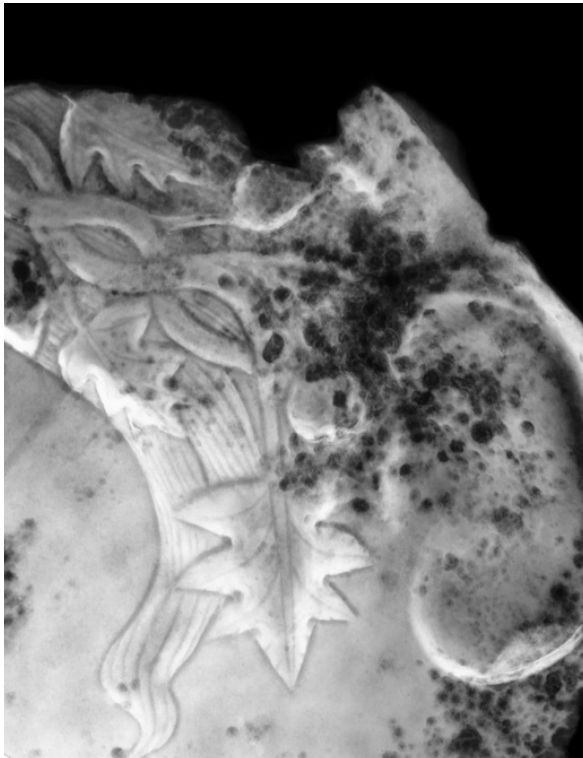
Le visiteur découvre, au fil de l'exposition, l'histoire de cet objet exceptionnel. Plongé dans l'ambiance d'un laboratoire de recherche, il suit le raisonnement scientifique qui a guidé l'étude de la visière. Le parcours, enrichi de documents d'archives inédits et de dispositifs numériques, est non seulement un voyage dans le temps, mais également une plongée dans le quotidien des archéologues et des scientifiques qui étudient et révèlent notre patrimoine.

En attendant de pouvoir parcourir cette exposition, retrouvez la visière ainsi que d'autres œuvres au travers de la visite virtuelle 360° des ateliers de restauration d'Archéologie du C2RMF :

<https://www.v36.fr/visite-virtuelle/210509-C2RMF/>



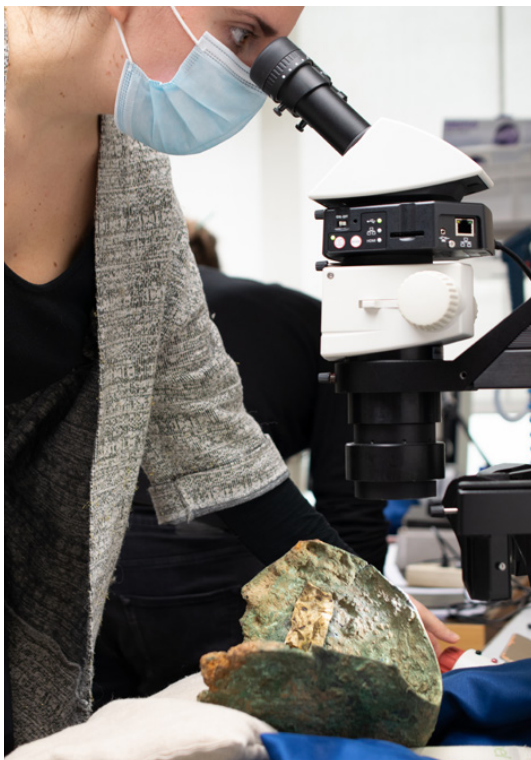
Étape de consolidation temporaire de la visière. ©C2RMF Vanessa Fournier



▲Détail de la radiographie (RA2933-09). Profil dextre, mise en évidence des cheveux et des rinceaux. ©C2RMF Elsa Lambert  
▼Examens sous loupe binoculaire. ©C2RMF Vanessa Fournier



▲Examens radiographiques. ©C2RMF Vanessa Fournier  
▼détail de la photographie sous UV de la face interne(MAA18721). Mise en évidence des adhésifs de restauration. ©C2RMF Anne Maigret



## Service communication

Contact Presse: Sophie Lefèvre, Vanessa Fournier  
01.40.20.56.65 - 07.64.36.41.10 / sophie.lefevre@culture.gouv.fr  
01.40.20.24.05- 07.64.36.41.00/ vanessa.fournier@culture.gouv.fr

**Demande de reproduction(s)**

**à usage presse / support de communication / exposition**

à retourner à

Vanessa Fournier

par courriel

vanessa.fournier@culture.gouv.fr

ou par voie postale

C2RMF Palais du Louvre – Porte des Lions

14 quai François Mitterrand 75001 Paris

Date -- / -- / --

Nom

Prénom

Adresse

Raison sociale

Code postal

Téléphone

Ville

Courriel

Usage des reproductions

**Titre de la publication**

**Publication papier**

Périodicité

Nombre d'exemplaires

Format

**Publication électronique**

Site internet http://

Revue en ligne http://

Réseaux sociaux

**Support de communication**

Dossier ou communiqué de presse\*  Papier

Affiche/invitation/flyer (...)  Électronique

Support scénographie exposition

Autres

**Conditions d'utilisation**

Tout usage public de reproduction de documents conservés au C2RMF doit faire l'objet d'une autorisation préalable de la direction du C2RMF.

La mention «© C2RMF/nom du photographe» devra figurer auprès des photographies reproduites.

Les BAT des supports de communication et ceux liés à la scénographie des expositions doivent être soumis pour validation au C2RMF, le logo du C2RMF devra y être placé de manière lisible.

L'identification des comptes officiels du C2RMF devra figurer dans les publications sur les réseaux sociaux.

Au titre des remerciements, une mention au générique des supports filmiques devra figurer à l'intention du : "Centre de recherche et de restauration des musées de France, Ministère de la Culture".

Ces documents sont fournis gracieusement en échange de contreparties :

- dans le cas de documents papier : 3 exemplaires de la publication ;
- dans le cas d'un film ou de support numérique: une copie sur DVD ou autre support USB, ou un lien permanent ;
- dans le cas de support communication papier : 3 exemplaires imprimés ;

\* vous êtes autorisés à utiliser les documents, mais la distribution des documents à un tiers doit revenir au C2RMF

Toute nouvelle utilisation des documents ou toute prolongation de leur utilisation devra être soumise à l'autorisation de la direction du C2RMF, via le service de communication.

Toute utilisation des images à une fin autre que celle indiquée ci-dessus sera sanctionnée selon les dispositions législatives et réglementaires en vigueur.

Liste des reproductions demandées

N°C2RMF + Auteur et titre de l'œuvre	Nom du photographe	N° de l'image

Réponse dans un délai de 15 jours minimum

Signature du demandeur

Cadre réservé à l'administration

Visa

Date de communication des documents -- / -- / --