



# JOURNÉES EUROPÉENNES D'ARCHÉOLOGIE

15 & 16 juin 2024



Programme

## Musée d'Archéologie nationale Domaine national de Saint-Germain-en-Laye

→ *Un village de l'archéologie*

→ *Des activités au musée*



#JEArcheo #Archeonationale

MUSÉE  
D'ARCHÉOLOGIE  
NATIONALE

DOMAINE NATIONAL  
Saint-Germain-en-Laye

# Samedi 15 juin Dimanche 16 juin 2024

---

Les Journées européennes de l'Archéologie se dérouleront cette année du **vendredi 14 juin (scolaires) au dimanche 16 juin 2024**.

Cet évènement a pour objectif de faire découvrir au plus grand nombre les richesses et les coulisses de cette discipline scientifique mais également de sensibiliser le grand public au patrimoine archéologique, à sa protection et à sa valorisation. Comme chaque année, **le musée d'Archéologie nationale – Domaine national de Saint-Germain-en-Laye** propose de nombreuses activités gratuites pour petits et grands.

---

## INFORMATIONS PRATIQUES

Musée d'Archéologie nationale —  
Domaine national de Saint-Germain-en-Laye  
Samedi 15 et dimanche 16 juin 2024,  
de 10h à 17h30.

**L'ensemble des activités est gratuit**

**Réservation obligatoire sur place,**  
dans la limite des places disponibles

Renseignements : 01 34 51 65 36  
(du lundi au vendredi, de 9h à 12h30)



# Un village de l'archéologie

→ Situé dans les allées ombragées du Domaine national, le village des savoir-faire et des métiers accueillera des ateliers participatifs et démonstratifs.

## ATELIERS POUR ENFANTS (DE 3 À 5 ANS)



### Les Z'animaux de la Préhistoire

À partir de 3 ans

Les enfants découvrent les animaux de la Préhistoire et l'art de les représenter il y a plus de 15 000 ans. À l'aide de pochoirs, de feutres gras ou d'éléments naturels tels que le charbon ou l'ocre, ils pourront ensuite créer leur propre panneau à la manière des premiers artistes et en faire une œuvre collective.

15 participants

Durée: 1h

Dimanche 16 juin

11h • 14h30 • 16h



### Petits écuyers Grecs

À partir de 5 ans

Philippos, Athénien accompagné de son cheval, fait découvrir l'entraînement aux Jeux: les enfants seront à la fois écuyers et athlètes participants. Au programme: jeux de la javeline, entraînement à l'épée et au bouclier en interaction avec le cavalier, course.

10 à 15 participants

Durée: 30 min

Samedi 15 juin et dimanche 16 juin

10h30 • 11h15 • 12h • 12h45 • 14h • 14h45



### Lecture de contes

À partir de 4 ans

Découvrez les publications jeunesse des éditions Faton à travers la lecture de contes.

15 participants

Durée: 15 min

Samedi 15 juin et dimanche 16 juin

11h • 14h • 15h

## ATELIERS POUR ENFANTS (À PARTIR DE 6 ANS)



### Des graines et des os : découverte de la carpologie et de l'archéozoologie

À partir de 6 ans

Les disciplines de la bio-archéologie s'intéressent aux vestiges laissés par les êtres vivants anciens et mis au jour par les archéologues. La carpologie et l'archéozoologie sont deux spécialités faisant partie de ces disciplines. Leur but est d'identifier la plante ou l'animal auxquels appartiennent les graines et les ossements découverts lors des fouilles archéologiques, et d'étudier les relations des sociétés humaines avec les végétaux et animaux qui les entourent (agriculture, élevage, chasse, cueillette, alimentation, rites...).

6 participants

Durée : 45 min

Dimanche 16 juin

10h30 • 11h30 • 14h • 15h • 16h



### Concours de dessin : Olympiades et vase antique

À partir de 6 ans

Au stand des Editions Faton, les enfants pourront participer au concours du plus beau vase antique à dessiner selon leurs inspirations sur la thématique des Jeux Olympiques ! Il y aura deux catégories d'âge : 6-10 ans et 11-15 ans. Les heureux gagnants pourront repartir avec une BD Faton et 1 an d'abonnement à un magazine Faton.

Samedi 15 juin et dimanche 16 juin

En continu, de 10h à 17h30



### Frappe de monnaies celtiques

À partir de 6 ans

Après une présentation des monnaies gauloises et l'explication de la technique de frappe des monnaies, vous pourrez réaliser vous-même votre propre exemplaire sur un jeton en laiton.

15 à 20 participants

Durée : 15 min

Samedi 15 et dimanche 16 juin

10h30 • 11h • 11h30 • 12h • 13h • 13h30 • 14h  
• 14h30 • 15h • 15h30 • 16h • 16h30



### Les animaux dans l'art préhistorique : le bison gravé

À partir de 7 ans

Voici une nouvelle approche de l'art préhistorique avec en toile de fond le monde animal et en vedette le bison ! Ce dernier apparaît souvent dans les œuvres de nos lointains ancêtres. Les enfants sont amenés à se glisser dans la peau des premiers artistes et à reproduire cette gravure sur une plaque d'argile.

15 participants

Durée : 1h

Samedi 15 et dimanche 16 juin

10h30 • 13h30 • 15h30





## Combattre au temps de la Rome antique : les armes des Romains

À partir de 7 ans

Dans le cadre de cet atelier, les enfants sont amenés à découvrir les équipements militaires utilisés par les Romains. Ils pourront découvrir les caractéristiques de ces armes et leur évolution au fil des siècles, avant de s'équiper à leur tour de boucliers et de lances et d'essayer de reproduire certaines formations militaires, dont la fameuse tortue romaine.

15 participants

Durée : 20 à 40 min

Samedi 15 et dimanche 16 juin

En continu, de 10h à 17h30



## À la découverte de l'archéologie : la fouille

À partir de 8 ans

Découvrez la fouille d'une reconstitution de vestiges archéologiques. Chaque participant est responsable de la fouille d'un secteur et découvre une petite partie du site ainsi que des reproductions fidèles d'objets archéologiques. Une fois la fouille achevée, il s'agit d'inventorier et de dessiner les vestiges et objets découverts afin de comprendre tous ensemble la fonction du site et ce qu'il nous apprend sur les populations qui y ont vécu.

16 participants

Durée : 1h

Samedi 15 et dimanche 16 juin

10h30 • 12h • 13h45 • 15h45



## Jeux de l'Antiquité : tissage du bandeau de la victoire

À partir de 8 ans

Dans cet atelier, découvrez les jeux panhelléniques de la Grèce antique, les épreuves auxquelles participaient les athlètes et surtout les récompenses qu'ils recevaient. Tissez alors votre propre bandeau pourpre de la victoire !

12 participants

Durée : 1h

Samedi 15 et dimanche 16 juin

10h30 • 11h50 • 13h30 • 14h50 • 16h10

## ATELIERS POUR TOUS (À PARTIR DE 8 ANS)



### La chasse au Paléolithique : initiation au tir au propulseur

À partir de 8 ans

Vivez l'expérience de la chasse au Paléolithique ! Découvrez les méthodes et armes de chasse de nos ancêtres avant de vous essayer au tir au propulseur.

15 participants

Durée : 45min

Samedi 15 et dimanche 16 juin

10h30 • 11h30 • 13h15 • 14h15 • 15h15 • 16h15



### Frondeurs!

À partir de 8 ans

Fabrique ta propre fronde en assemblant ficelle et pièce de cuir et en apprenant à feutrer une balle de laine, puis entraîne-toi au maniement de cet arme de chasse (tir sur cible) dont l'invention remonte au moins au Néolithique !

25 participants

Durée : 1h

Samedi 15 et dimanche 16 juin

10h30 • 11h45 • 13h30 • 14h45 • 16h



### CONCOURS de tir au propulseur pour tous!

À partir de 8 ans

Envie de vous mesurer à d'autres chasseurs en herbe ? Après votre initiation, venez tirer au propulseur et tentez de remporter la médaille du meilleur chasseur du Paléolithique ! Concours ouvert à tous, petits, grands, débutants ou confirmés.

30 participants

Durée : 1h30

Samedi 15 et dimanche 16 juin

10h : ouverture des inscriptions

15h : concours enfants

16h : remise des récompenses enfants

16h : concours adultes

17h : remise des récompenses adultes



### Les paysages étrusques reconstitués à l'aide de l'Intelligence Artificielle

À partir de 10 ans

Découvrez comment l'Intelligence Artificielle peut être appliquée à l'archéologie : en se fondant sur les données archéologiques, l'Intelligence Artificielle permet la reconstitution de paysages de cités étrusques.

10 participants

Durée : 20 min.

Samedi 15 et dimanche 16 juin

En continu, de 10h à 17h30



## À la découverte des grottes ornées de la Préhistoire

À partir de 10 ans

Partez à la découverte de l'art préhistorique ! Après une visite exceptionnelle en réalité virtuelle au cœur de la grotte Lascaux, retrouvez et pratiquez les gestes de nos ancêtres en laissant parler l'artiste qui est en vous.

10 participants

Durée: 1h

Samedi 15 et dimanche 16 juin

10h30 • 12h • 13h30 • 15h • 16h30



## Archéomaquette

En famille

L'archéomaquette, outil ludique conçu par l'INRAP, permet d'illustrer de façon concrète les étapes d'une fouille, du projet d'aménagement d'un équipement à l'interprétation des données scientifiques. L'archéologie, qui contribue à la sauvegarde de notre patrimoine, n'aura plus de secret pour vous !

15 participants

Durée: 30 min.

Samedi 15 et dimanche 16 juin

En continu, de 10h à 17h30



## Gestes olympiques

Tous publics

Dans cet atelier de cinéma d'animation, venez incarner, le temps d'un mouvement, un athlète de haut niveau, et participez ainsi à une grande fresque sportive.

Le court film collectif ainsi réalisé sera ensuite retransmis sur le site et la chaîne Youtube du musée.

Déguisements bienvenus !

2 participants à la fois

Durée: 15 min.

Samedi 15 et dimanche 16 juin

En continu, de 10h à 12h30

puis de 13h30 à 17h30

## ANIMATIONS ET DÉMONSTRATIONS



### Jeux de force

À partir de 5 ans

Présentation de différents jeux de force vikings avec participation du public.

Samedi 15 et dimanche 16 juin

En continu, de 10h à 12h, de 13h à 15h et de 15h45 à 17h30



### Présentez... armes !

Tous publics

Présentation de différentes pièces d'armures défensives et offensives des guerriers Vikings de l'an mil.

Samedi 15 et dimanche 16 juin

En continu, de 10h à 12h, de 13h à 15h et de 15h45 à 17h30



### Reconstitution des Jeux Antiques

Tous publics

L'association *Gladius Scutumque* vous propose de découvrir les Jeux Olympiques antiques, avec la reproduction d'un char de course et une panoplie d'hoplite grec !

Samedi 15 et dimanche 16 juin

En continu, de 10h à 17h30



### Démonstration équestre et Jeux Olympiques

Tous publics

L'Athénien Philippos et son cheval vous font découvrir l'entraînement aux jeux et l'une de ses épreuves, en proposant une démonstration équestre.

Durée 30 min

Samedi 15 et dimanche 16 juin  
16h



### Duels armés de l'an mil

Tous publics

Présentation en armes des guerriers Vikings de l'an mil et apprentissage du duel pour mieux comprendre les techniques de combat de l'an mil.

Durée : 30 min

Samedi 15 et dimanche 16 juin  
12h • 15h



### Jeux de plateau

Tous publics

Présentation de différents jeux de plateau vikings avec participation du public.

Samedi 15 et dimanche 16 juin

En continu, de 10h à 12h, de 13h à 15h et de 15h45 à 17h30



## RENCONTRES



### Institut national de recherches archéologiques préventives (INRAP) Tous publics

Créé en 2002 en application de la loi de 2001 sur l'archéologie préventive, l'INRAP assure la détection et l'étude du patrimoine archéologique touché par les travaux d'aménagement du territoire. Il exploite et diffuse les résultats de ses recherches auprès de la communauté scientifique et concourt à l'enseignement, à la diffusion culturelle et à la valorisation de l'archéologie auprès du public.

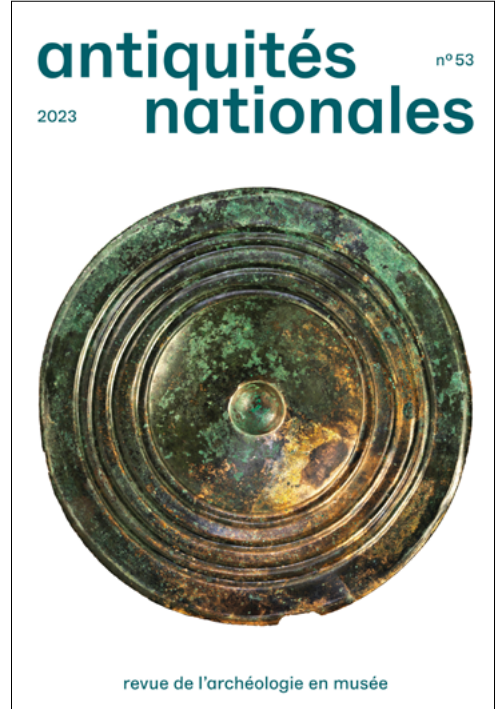
Samedi 15 et dimanche 16 juin  
En continu, de 10h à 17h30



### Les éditions Faton Tous publics

Fondées en 1964, partenaire incontournable du musée d'Archéologie nationale — Domaine national de Saint-Germain-en-Laye, les éditions Faton sont spécialisées dans la publication de magazines et revues d'archéologie, d'histoire de l'art, de sport, de maths et sciences et dans l'édition d'ouvrages de référence dans les domaines des arts décoratifs, graphiques, verriers, céramiques et de la reliure.

Samedi 15 et dimanche 16 juin  
En continu, de 10h à 17h30



### Société des Amis du Musée d'Archéologie Nationale (SAMAN) Tous publics

La Société des Amis du musée d'Archéologie nationale et du Château de Saint-Germain-en-Laye (SAMAN) a pour but de concourir au rayonnement de l'institution. Elle participe également à l'accroissement des collections du musée par des dons ou achats d'œuvres. Elle propose toutes aides adéquates pour promouvoir les expositions prévues par la conservation du musée et d'une manière générale, elle collabore à la mise en valeur du Château et des collections qu'il abrite.

Samedi 15 et dimanche 16 juin  
En continu, de 10h à 17h30



# Le Musée d'Archéologie nationale

→ À l'origine résidence royale depuis le XII<sup>e</sup> siècle, le château de Saint-Germain-en-Laye abrite depuis 1867, à l'initiative de Napoléon III, le musée des Antiquités nationales, devenu en 2005 musée d'Archéologie nationale. Il abrite l'une des plus riches collections archéologiques au monde, exposant environ 30 000 objets archéologiques et conservant dans ses réserves près de deux millions d'objets, datés du Paléolithique jusqu'au premier Moyen Âge. En raison du chantier des collections, seules les collections du Néolithique, de l'âge du Bronze et des âges du Fer sont accessibles.

## PROJECTION



### «Autun, les vestiges de la Rome gauloise»

Tous publics

Documentaire de Blandine Josselin, 2021,  
RMC Films & RMC Production  
Aujourd'hui sous-préfecture de Saône-et-Loire (région Bourgogne-Franche Comté) comptant 13 000 habitants, Autun / *Augustodunum* était l'une des villes les plus monumentales de Gaule romaine, au point d'être surnommée la « Rome gauloise ». Ce documentaire aux allures d'enquête archéologique explore les vestiges encore visibles de nos jours au sein de la ville,

mais également ceux que les scientifiques ne cessent d'exhumer année après année. Grâce à des reconstitutions 3D inédites, au plus près des dernières découvertes et réalisées en étroite collaboration avec un archéologue spécialiste de la cité antique, *Augustodunum* renaît de ses cendres. Le film fait écho à l'exposition « D'un monde à l'autre » actuellement présentée au musée.

Durée: 50 min

Samedi 15 et dimanche 16 juin  
14h30 dans l'auditorium

## VISITES GUIDÉES



### Vivre au temps des Gaulois

À partir de 7 ans

Les Gaulois ont vécu à la fin de la Protohistoire, à une époque appelée « le Second âge du Fer » (*entre 480 et 52 avant notre ère*). Comment et où vivaient-ils ? Comment se manifestait cette culture celtique ? Partez en famille à la découverte de leur vie quotidienne, de leur croyance et de leur art, à travers les collections exceptionnelles du musée.

Durée: 1h

Samedi 15 et dimanche 16 juin  
15h45

Réservation obligatoire sur:

<https://affluences.com/musee-darcheologie-nationale/reservation?type=1456&resource=28551>



### La collection Edouard Piette

À partir de 13 ans

La salle Piette ne ressemble à aucune autre salle de musée au monde. De nombreux chefs-d'œuvre préhistoriques y sont exposés, notamment la célèbre « Dame à la Capuche » découverte à Brassempouy, dans les Landes. Récemment restaurée, la salle respecte la muséographie du début du XX<sup>e</sup> siècle et les normes actuelles de conservation. Embarquez dans une véritable machine à remonter le temps pour une visite unique en son genre !

Durée: 1h30

Samedi 15 et dimanche 16 juin  
11h

Réservation obligatoire sur:

<https://affluences.com/musee-darcheologie-nationale/reservation?type=1458&resource=28533>



### Un musée dans un château

À partir de 13 ans

Le château, aujourd'hui écrin du musée d'Archéologie nationale, hier résidence royale, vous dévoilera son histoire. Cette visite vous permettra également de découvrir la vie de nos ancêtres à travers les collections exceptionnelles, du Néolithique jusqu'à la fin de l'indépendance gauloise.

Durée: 1h30

Samedi 15 et dimanche 16 juin  
14h

Réservation obligatoire sur:

<https://affluences.com/musee-darcheologie-nationale/reservation?type=1458&resource=96970>

## VISITE LIBRE



### Visite des collections permanentes

Tous publics

Visite des collections permanentes et de l'exposition temporaire. Découvrez les collections permanentes du Néolithique, de l'âge du Bronze et de l'âge du Fer, et l'exposition temporaire « D'un monde à l'autre : Autun de l'Antiquité au Moyen Âge ».

Samedi 15 et dimanche 16 juin

Accès libre de 10h à 17h

Sans réservation





## INFORMATIONS PRATIQUES

Musée d'Archéologie nationale –  
 Domaine national de  
 Saint-Germain-en-Laye,  
 Château, Place Charles de Gaulle,  
 78100 Saint-Germain-en-Laye  
 Depuis Paris : RER A

Service du développement culturel et des  
 publics  
 01.34.51.65.36 (de 9h à 12h30)  
 reservation.man@culture.gouv.fr

Couverture : ©MAN/V. Gô  
 Page 3 : ©MAN/L. Pradine  
 Page 4 : ©MAN/L. Pradine  
 Page 5 : ©MAN/V. Gô  
 Page 6 : ©MAN/V. Gô  
 Page 7 : ©La Branche Rouge  
 Page 8 : ©MAN

Le MAN organise ce village :

en partenariat avec



en collaboration avec



avec le soutien de



Les Journées européennes de l'Archéologie sont organisées par l'Inrap :

en collaboration avec



avec le soutien de



en partenariat avec



sous le patronage de

