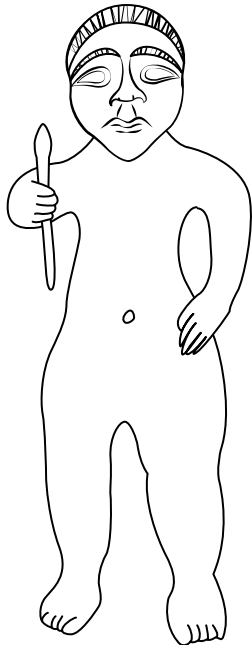




# LE MAN CHEZ MOI : MON PETIT ATELIER



Salut,  
je m'appelle Ategnios et je  
suis un gaulois. J'habite au  
musée d'Archéologie nationale  
(le MAN) et je te propose de fabriquer  
chez toi un objet que l'on trouve  
beaucoup dans nos  
collections.

Aujourd'hui : la fibule

Pour cet atelier tu auras besoin de peu de matériel

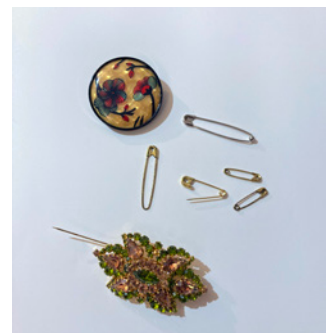


- ✓ environ 30 cm de fil de cuivre, d'aluminium, de fer, fil électrique ou équivalent
- ✓ et un crayon

Mais d'abord, qu'est-ce que c'est, une fibule ?

C'est un fermoir de métal qui servait àagrafer les vêtements. La fibule a été utilisée en Europe depuis l'âge du Bronze jusqu'à la fin de l'époque mérovingienne, fabriquée dans des métaux divers : bronze, fer, métal précieux, on en trouve de toutes formes, de la plus simple à la plus richement décorée. En quelque sorte, c'est l'ancêtre de l'épingle à nourrice ou de la broche !

Différents procédés de fabrication ont été utilisés comme la fonte à la cire perdue, le martelage ou tout simplement en enroulant un fil de métal souple autour d'une tige.





Voici quelques exemples de fibules que tu pourras voir au MAN, quand tu viendras me rendre visite !

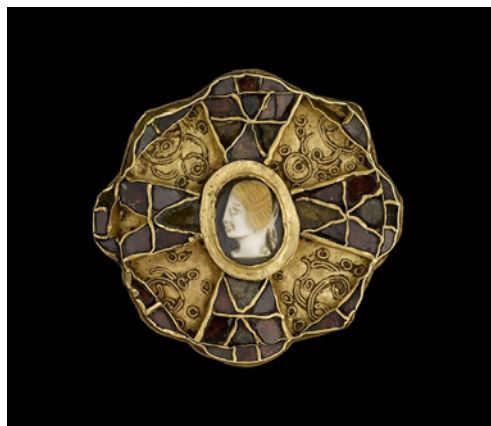


◀ Une fibule à ressort de l'âge du Fer (c'est à peu près celle que nous allons fabriquer ensemble)



▲ Une fibule à double tête d'oiseaux. Elle date aussi de l'âge du Fer

◀ Impressionnante n'est-ce pas ? Il s'agit d'une fibule à disques en fil spiralé. Elle vient de Hongrie, elle est encore plus ancienne car elle date de l'âge du Bronze



▲ Pour finir : de superbes fibules mérovingiennes. La première est en or, on dit qu'elle est cruciforme car elle est en forme de croix. Pour les suivantes, faites d'or et d'argent, on a utilisé des techniques très complexes : la damasquinure (une incrustation de fils métalliques formant des motifs) et le cloisonné (les pierres précieuses ou semi-précieuses sont cernées de fines bandelettes de métal)

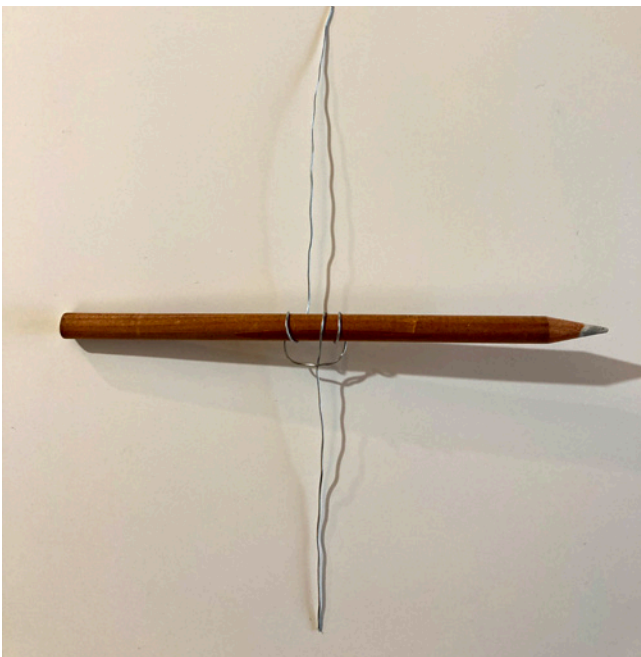
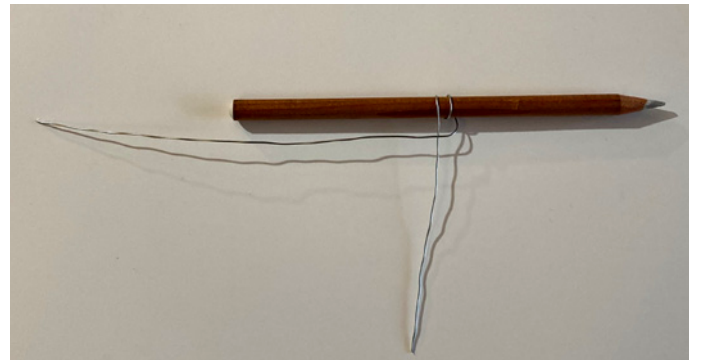


À toi de jouer maintenant !  
Tu vas confectionner ta première fibule !



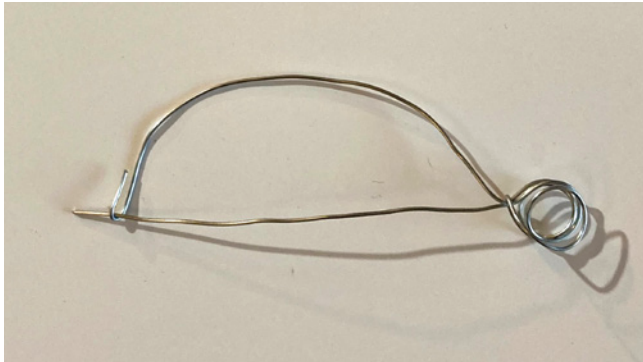
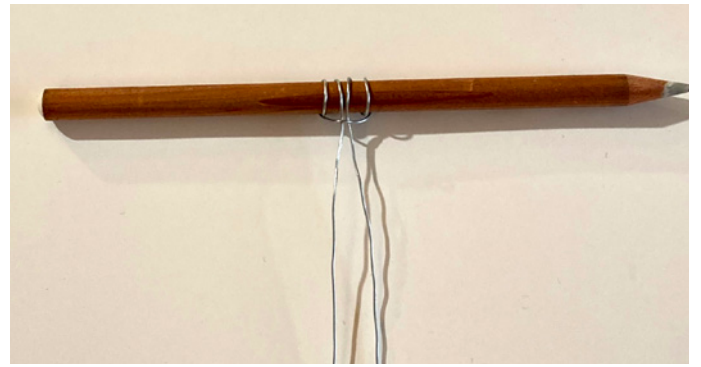
◀ Laisse 10 cm de fil droit et enroule deux fois le fil autour du crayon, vers la droite.

▶ Emmène le fil vers la gauche pour créer le « fixe-corde ».



◀ Enroule à nouveau deux fois le fil, en partant de la gauche et en allant vers la droite, et en passant sous le fixe-corde.

Le fil ressort à côté du morceau laissé droit. ▶

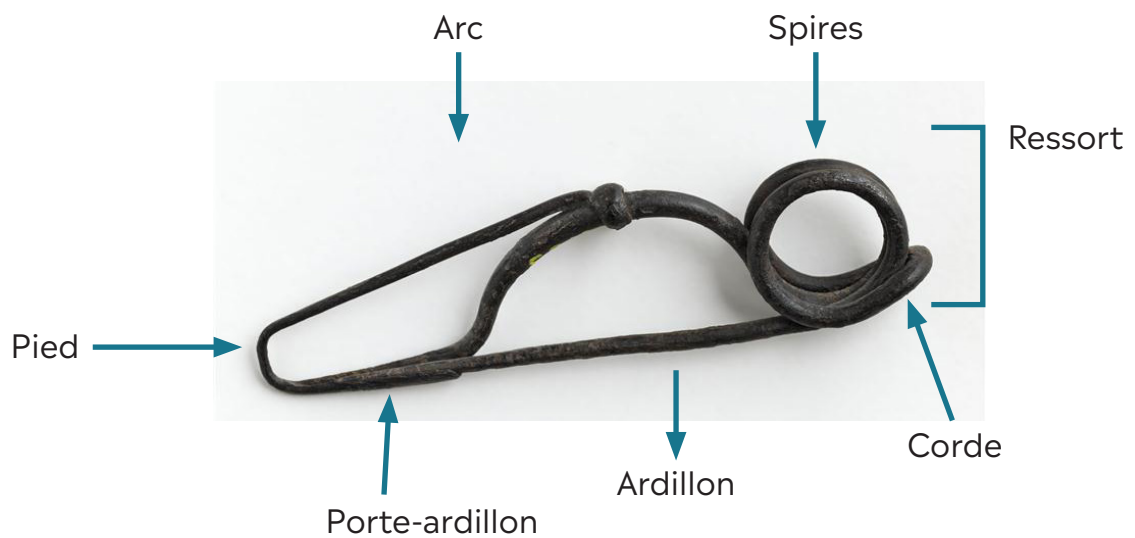


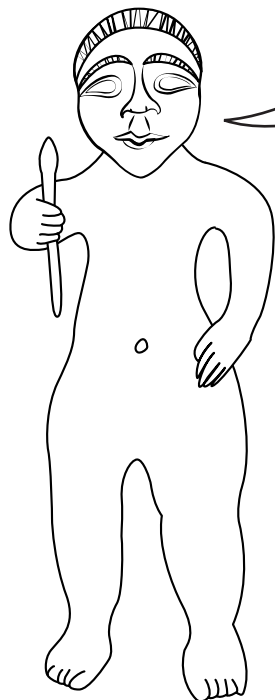
◀ Donne une courbe au reste du fil puis tords son extrémité pour maintenir la fibule fermée.

Retire le crayon. Et voilà ta première fibule ! Tu peux, si tu le veux, enfiler des perles ou faire un décor en papier d'aluminium sur la partie courbe.



Pour finir, voici quelques termes techniques à connaître si tu veux être expert.e en fibule à ressort !





J'espère  
que cet atelier t'a plu et que  
j'aurai le plaisir de te voir  
bientôt au MAN !

En attendant, n'hésite pas à consulter  
notre site, tu y trouveras d'autres  
activités à faire chez toi !

**Musée d'Archéologie nationale**  
**Domaine national de Saint-Germain-en-Laye**

Château - place Charles de Gaulle  
78100 SAINT-GERMAIN-EN-LAYE

[www.musee-archeologienationale.fr](http://www.musee-archeologienationale.fr)

Renseignements visites et ateliers : 01 34 51 65 36 - [reservation.man@culture.gouv.fr](mailto:reservation.man@culture.gouv.fr)



**MINISTÈRE  
DE LA CULTURE**

*Liberté  
Égalité  
Fraternité*

**MUSÉE  
D'ARCHÉOLOGIE  
NATIONALE**

DOMAINE NATIONAL  
Saint-Germain-en-Laye